



GOOD FOOD-STRATEGIE

VOEDSELPRODUCTIE

Bruxelles Environnement  
Bruxelles Economie Emploi  
13/02/2020



GoodFood

MIEUX PRODUIRE, BIEN MANGER  
BETER PRODUCEREN, GOED ETEN

.brussels 



BRUXELLES ÉCONOMIE ET EMPLOI  
BRUSSEL ECONOMIE EN WERKGELEGENHEID

SERVICE PUBLIC RÉGIONAL DE BRUXELLES  
GEWESTELIJKE OVERHEIDSDIENST BRUSSEL

13/02/2020 1



STRATEGIE GOOD FOOD  
« VERS UN SYSTÈME ALIMENTAIRE DURABLE  
EN RÉGION DE BRUXELLES-CAPITALE »

De la fourche à la fourchette



CELINE FREMAULT  
MINISTRE BRUXELLOISE DU LOGEMENT, DE LA QUALITE DE LA VIE, DE  
L'ENVIRONNEMENT ET DE L'ENERGIE



ACTIELIJN 1: VERHOOGING VAN DE DUURZAME  
LOKALE VOEDSELPRODUCTIE

ACTIELIJN 2: BEGELEIDING VAN DE  
HERLOKALISERING EN OVERGANG NAAR EEN  
DUURZAMER **AANBOD** VOOR IEDEREEN

ACTIELIJN 3: IEDEREEN BEGELEIDEN OM DE  
**VRAAG** TE VERANDEREN

ACTIELIJN 4: ONTWIKKELING VAN EEN  
DUURZAME EN AANTREKKELIJKE  
**VOEDINGSCULTUUR**

ACTIELIJN 5: **VOEDSELVERSPIILING** BEPERKEN

ACTIELIJN 6: NADENKEN EN RUIMTE MAKEN  
VOOR DE VOEDINGSSYSTEMEN VAN **MORGEN**

ACTIELIJN 7: DE **GOVERNANCE** VAN DE  
UITVOERING VAN DE STRATEGIE VERZEKEREN

Inclusie – Voorbeeldfunctie – Partnerschap – Gedragsverandering - Autonomisering

# GOOD FOOD-STRATEGIE: TIJDSLIJN



Doelstellingen 2020 van de Strategie

Doelstellingen 2035 van de Strategie

# STRATEGIE 2016-2020 TUSSENTIJDSE EVALUATIE



DE EERSTE RESULTATEN VAN  
DE GOOD FOOD-STRATEGIE

EEN  
ONDERDOMPELING  
IN INSPIRERENDE  
BRUSSELSE ACTIES

**GoodFood**  
BETER PRODUCEREN, GOED ETEN  
.brussels

leefmilieu  
brussel  
.brussels



LES PREMIERS RÉSULTATS DE  
LA STRATÉGIE GOOD FOOD

IMMERSION  
AU CŒUR DES  
ACTIONS  
INSPIRANTES  
BRUXELLOISES

**GoodFood**  
MIEUX PRODUIRE, BIEN MANGER  
.brussels

bruxelles  
environnement  
.brussels

NL :

[http://document.environnement.brussels/opac\\_css/electfile/BRO\\_2020\\_BilaStrategieGoodFood-NL-BD.pdf](http://document.environnement.brussels/opac_css/electfile/BRO_2020_BilaStrategieGoodFood-NL-BD.pdf)



FR :

[http://document.environnement.brussels/opac\\_css/electfile/BRO\\_2020\\_BilanStrategieGoodFood-FR-BD.pdf](http://document.environnement.brussels/opac_css/electfile/BRO_2020_BilanStrategieGoodFood-FR-BD.pdf)

12/02/2020

4

# AUGMENTER LA PRODUCTION LOCALE DURABLE

## POUR:

- Relocaliser la production – résilience – changement climatique
- Soutenir les services écosystémiques de l'AU à la ville  
(écologie / économique / social)
- Amener les comportements vers une alimentation durable

## PAR:

- Des producteurs professionnels
- Des citoyens/collectifs de citoyens, des écoles, des associations, des collectivités,...
- Des pouvoirs publics



© A.Ghys



# PRODUCTION CITOYENNE

- Informer, sensibilisation
  - Portail web, ambassadeurs, films, ...
  - kits de graines, ...
- Former, accompagner, outiller
  - Maîtres maraîchers : 198 bénévoles (Réseau )
  - Fiches techniques
  - Guide pollution sols,
- Soutenir : appels à projets, subsides
  - Collectifs citoyens (Inspirons le quartier)
  - Association (ex : Velt – fruitiers)
- Soutenir et développer des sites de production
  - Dans les escapes verts
  - Sensibiliser et accompagner les concepteurs, aménageurs urbains privés et publics

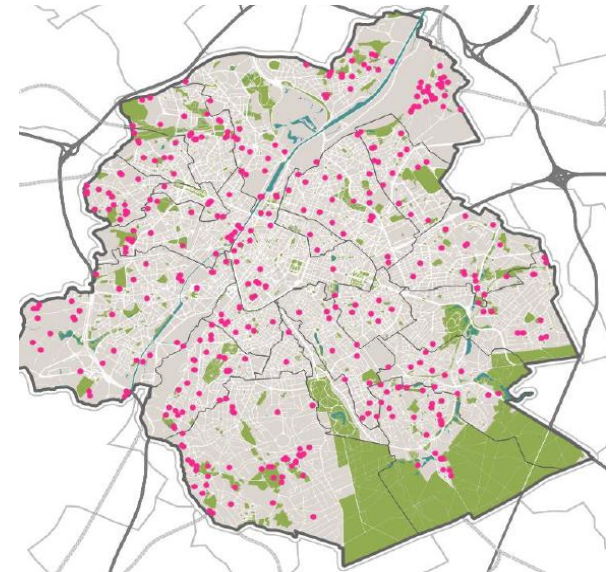
**En 3 ans (2016-2018), plus de 50 nouveaux projets de production de collectifs de citoyens, impliquant plus de 1350 bénévoles et touchant plus de de 5.000 ménages**

**Entre 2015 et 2017, 1,12 ha espaces nets de potagers créés dans les EV**

**15% des bruxellois déclarent cultiver en ville, dont 10 % cultivent plus que des plantes aromatiques**



© Début des Haricots



# PRODUCTIE OP SCHOLEN

- moestuinopleidingen op school
- schoolmoestuingids
- leermiddelen - thema Moestuin
- <https://environnement.brussels/thematiques/alimentation/lecole/un-potager-lecole/>

-> 106 schoolgroenteprojecten  
in 4 schooljaren



# EX: PROJECTOPROEP VOOR PROJECTEN "GEMEENTEBESTUUR" EN "VERENIGING"

## VEGETAL BELLEVUE – ATELIER GROOT EILAND



Omvorming historisch braakland -> agro-ecologische oase

- 1300 m<sup>2</sup> teelt van groenten en fruit in volle grond en serres
- 700 m<sup>2</sup> bloemrijk grasland, didactische panelen, moestuinbakken voor gemeenschapsproject en ontspanningszone
- Arbeidszorgproject
- Levering aan sociale restaurants + kruidenier
- ism gemeente Molenbeek en steun van de Alliantie Werkgelegenheid-Leefmilieu, Leefmilieu Brussel en Brussels gewest

- <https://www.goodfood.brussels/nl/contributions/vegetal-bellevue-een-project-rond-standslandbouw-het-hart-van-brussel>



# EX : PROJECTOPROEP VOOR PROJECTEN "GEMEENTEBESTUUR" EN "VERENIGING SOCIO-PROFESSIONELE HERINSCHAKELING VIA STADSLANDBOUW



## Lokale missie Sint-Gillis + Elsene

Opleiding tot « Semi-geschoolde werknemer in de biologische tuinbouw » voor jongeren ts 18-24 jaar, zonder diploma secundair onderwijs en ingeschreven bij Actiris

# L'AGRICULTURE URBAINE PROFESSIONNELLE

- De nombreux modèles se développent, en fonction des lieux de production, des supports de production (pleine terre, aquaponie, résidus de consommation...), des types de production (l'horticulture, l'élevage, l'aquaculture, l'agroforesterie et l'apiculture), des acteurs concernés (agriculteurs, promoteurs immobiliers, associations...) , des systèmes de distribution.
- La combinaison de ces variables explique la complexité et la richesse des projets d'agriculture urbaine ainsi que les nombreux bénéfices directs et indirects apportés à la ville et à ses habitants



BoerenBruxselPaysans



Cyclefarm



Ferme Abattoir



Peas & Love



PermaFungi



URBI Leaf



On observe une augmentation  
significative des projets  
d'agriculture urbaine  
professionnels en RBC

De 16 à 32 projets  
d'agriculture urbaine  
professionnelle



# LES ENJEUX (1)



La Stratégie Good Food travaille afin d'améliorer l'accès des producteurs aux principaux facteurs nécessaires à la pérennité de leur activité, à savoir:

# ENJEUX (2)

- **Accès à la terre:** soutenir la vocation nourricière des terres & faciliter l'accès à la terre pour les agriculteurs
  - 250 ha de terres sont actuellement utilisées par l'agriculture à Bruxelles. Un potentiel supplémentaire de 161 ha a été identifié mais il se trouve pleinement en compétition avec d'autres enjeux.
  - La Région bruxelloise dispose de terres agricoles en intra régional mais aussi en périphérie, encore trop peu utilisées à nourrir les bruxellois et difficilement mobilisables pour de nouveaux agriculteurs.
  - Ces enjeux nécessitent une politique agricole et foncière régionale avec un cadre réglementaire adapté.
  - Une étude visant à rédiger un plan d'action afin de faire évoluer le cadre juridique et urbanistique (PRAS, charges d'urbanisme, droit de préemption & bail à ferme) en faveur des agricultures urbaines durables en RBC est sur le point d'être finalisée.

# LES ENJEUX (3)

- **Accès aux capitaux:** soutenir financièrement le lancement des projets de production agricole
  - Des appels à projets d'agriculture professionnelle sont lancés chaque année depuis 2016;
  - En 2019, 16 projets ont été soutenus pour un montant total de 292.292€
  - Un cadre structurel de financements est en cours de réalisation.
- **Accès aux savoirs faire:** accompagner les porteurs de projets
  - plusieurs formules d'accompagnement existent, complémentaires en fonction du niveau de la demande et de l'état d'avancement des projets:
    - parcours d'accompagnement des entreprises en alimentation durable;
    - le Facilitateur en Agriculture Urbaine;
    - l'espace test agricole de Boeren Brussel Paysans.
- **Accès aux marchés :** écouler la production
  - des réflexions sur la mise en place de solutions logistiques pour la distribution des produits locaux sur Bruxelles sont en cours.

**Meer info:**

**Webportaal Good Food : [www.goodfood.brussels](http://www.goodfood.brussels)**

**Mail contact : BE**

**[\\_info-goodfood@leefmilieu.brussels](mailto:info-goodfood@leefmilieu.brussels)**

**[\\_info-goodfood@environnement.brussels](mailto:info-goodfood@environnement.brussels)**

**BEE : [agriculture@sprb.brussels](mailto:agriculture@sprb.brussels)**

