

# Relations socio-spatiales entre Bruxelles et le Brabant flamand



# Contenu

## Mouvements de déplacement: vers le Brabant flamand

- I. Ampleur et évolution
- II. Le profil des partants/arrivants
- III. Différences entre (anciennes) communes

## Mouvements de navetteurs: vers Bruxelles

- IV. Plus vaste que les navettes travail

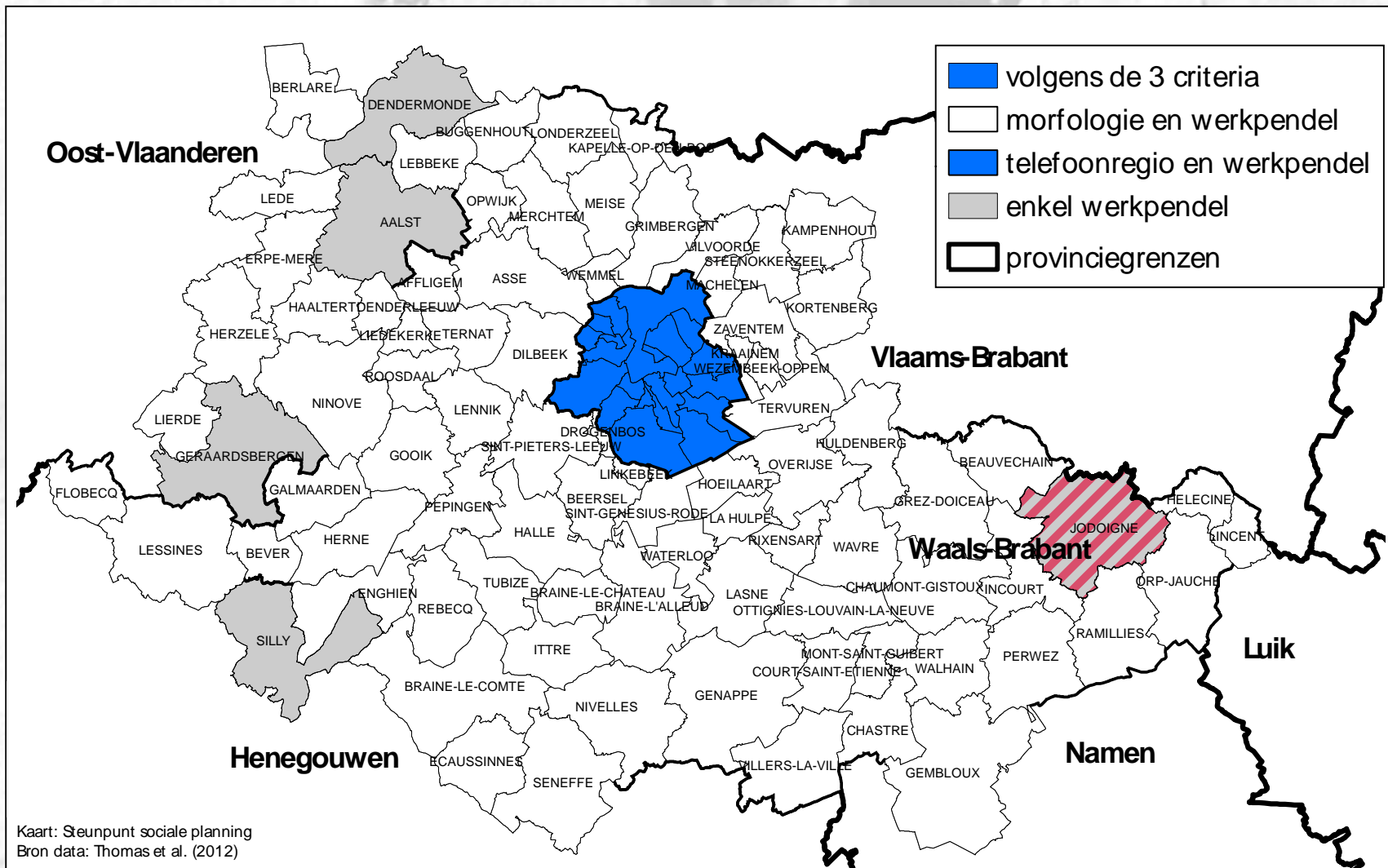
# La zone urbaine de Bruxelles

Navetteurs

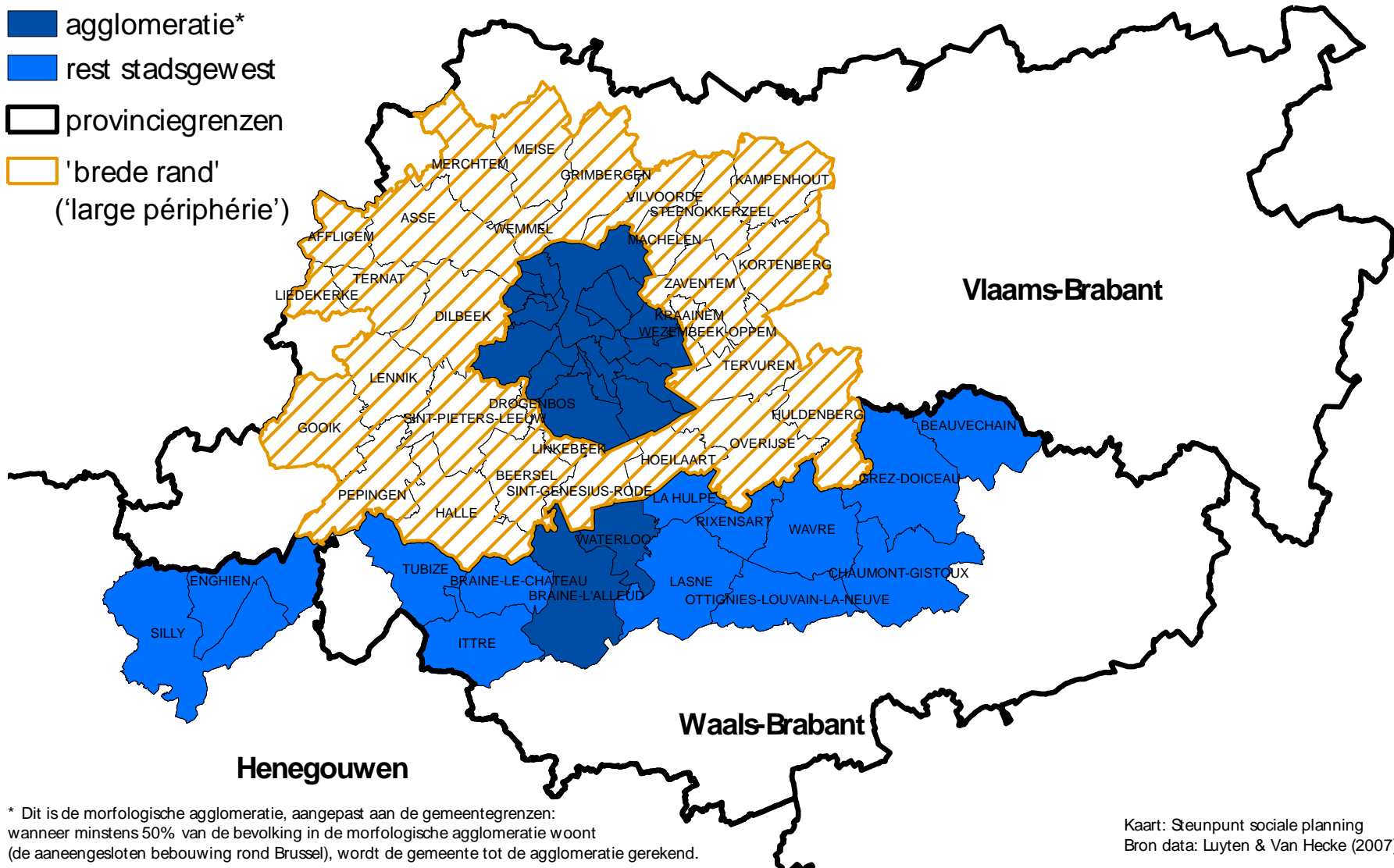
Communes

Profil

Ampleur et évolution



# La région urbaine de Bruxelles



Navetteurs

Communes

Profil

Ampleur et évolution

# Contenu

## Mouvements de déplacement: vers le Brabant flamand

- I. Ampleur et évolution
- II. Le profil des partants/arrivants
- III. Différences entre (anciennes) communes

## Mouvements de navetteurs: vers Bruxelles

- IV. Plus vaste que les navettes travail

# Mouvements dans la large périphérie

Période 2008-2012

Migrations	immigration	émigration	solde migratoire	solde migratoire annuel pour 1.000 habitants
internationales	26.707	22.637	4.070	1,47
nationales	100.815	88.031	12.784	4,60
<i>dont Région de Bruxelles-Capitale</i>	66.222	33.114	33.108	11,93
<i>dont reste du Brabant flamand</i>	9.792	16.049	-6.257	-2,25
<i>dont reste de la Région flamand</i>	15.226	22.195	-6.969	-2,51
<i>dont Région wallonne</i>	9.575	16.673	-7.098	-2,56
à l'intérieur de la large périphérie	116.021	116.021	-	-
<i>entre communes</i>	47.865	47.865	-	-
<i>à l'intérieur des communes</i>	68.156	68.156	-	-
<b>total</b>	<b>243.543</b>	<b>226.689</b>	<b>16.854</b>	<b>6,07</b>

	naissances	décès	accroissement naturel	solde annuel pour 1.000 habitants
large périphérie	29.012	24.216	4.796	1,73

Petites différences entre les années

Navetteurs

Communes

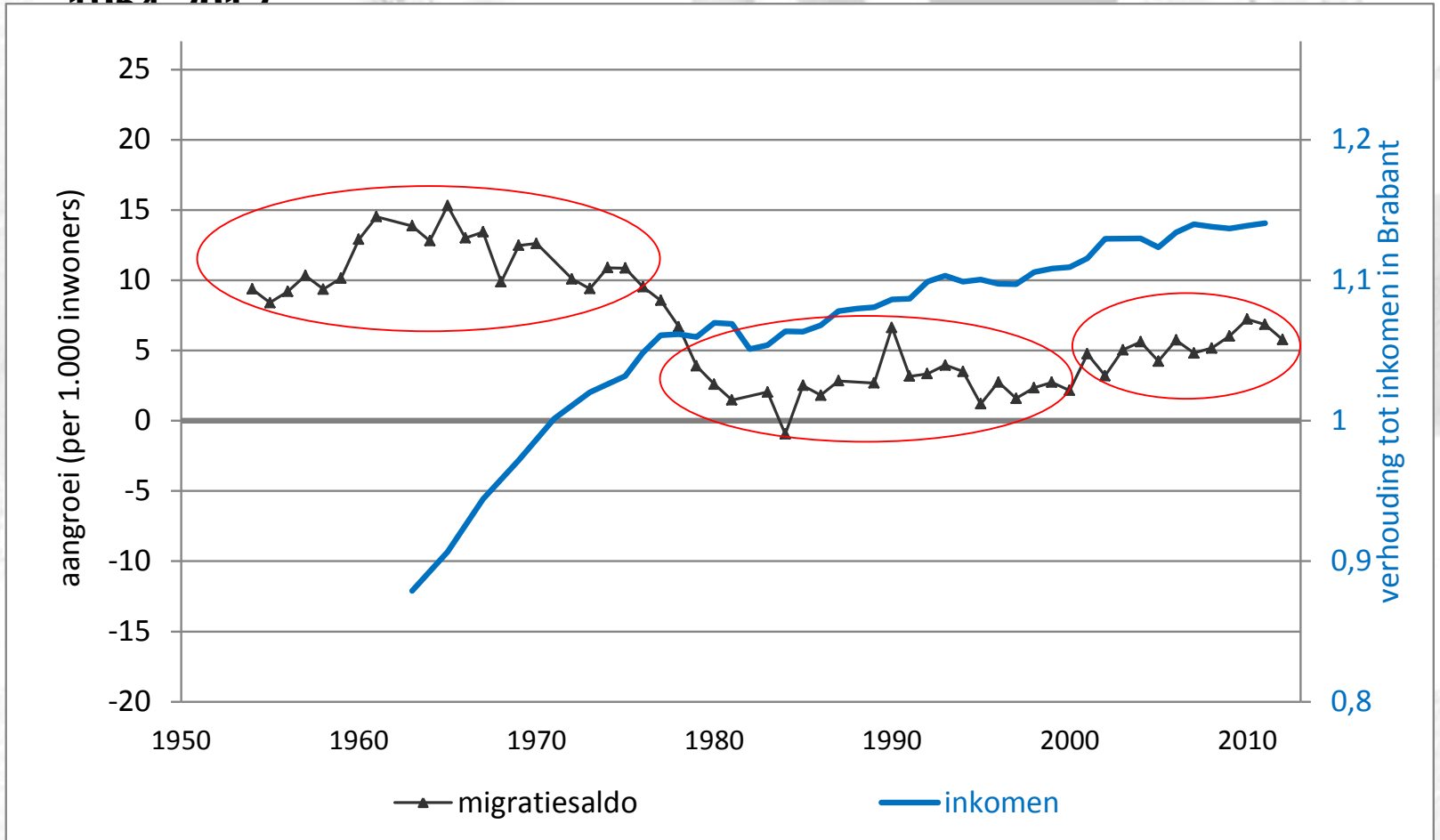
Profil

Ampleur et évolution

# Evolution à long terme

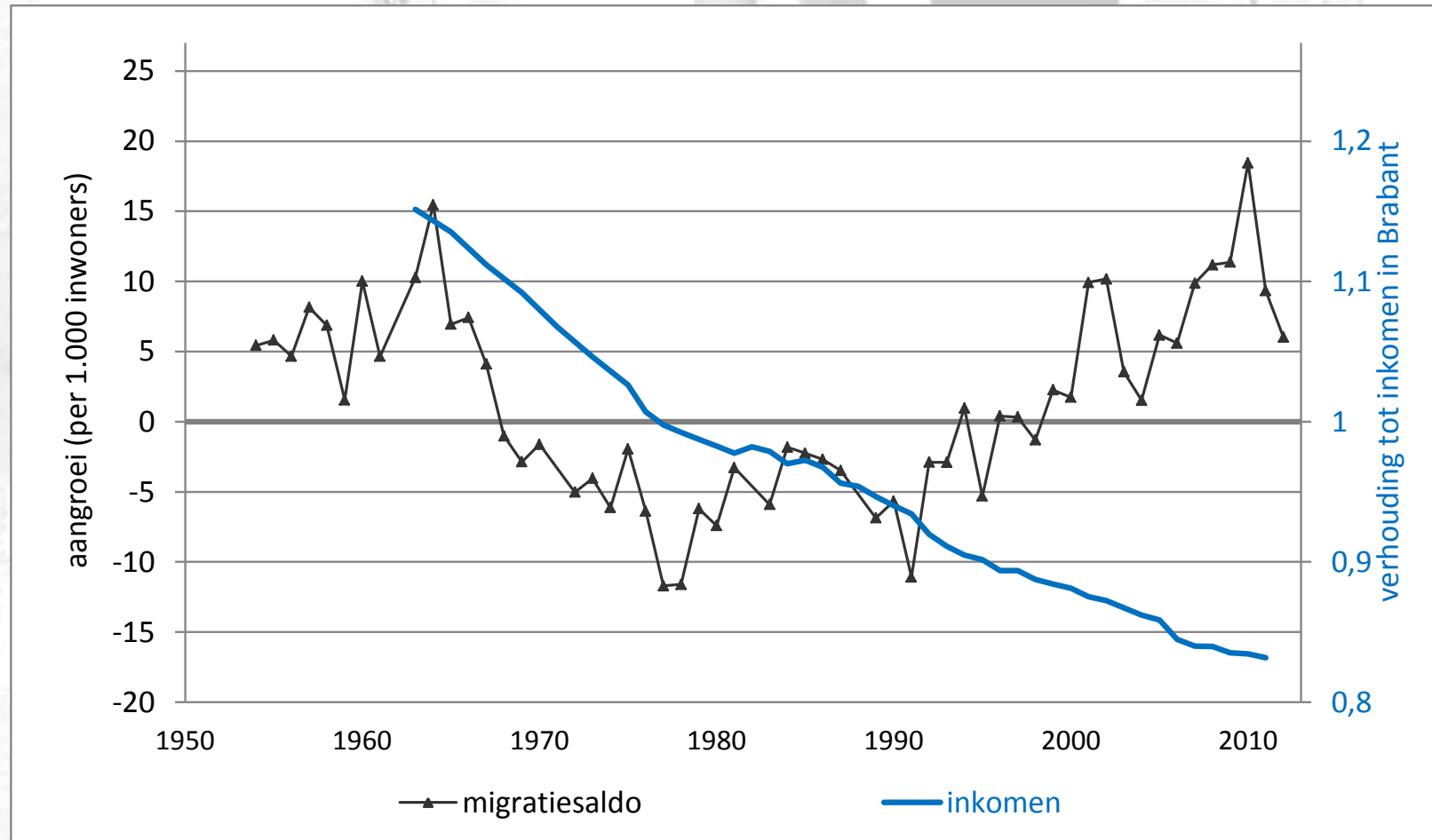
Solde migratoire et évolution des revenus dans la large périphérie,

1954-2012



# Evolution à long terme

Solde migratoire et évolution des revenus à Bruxelles, 1954-2012



Egalement dans d'autres grandes villes



# Contenu

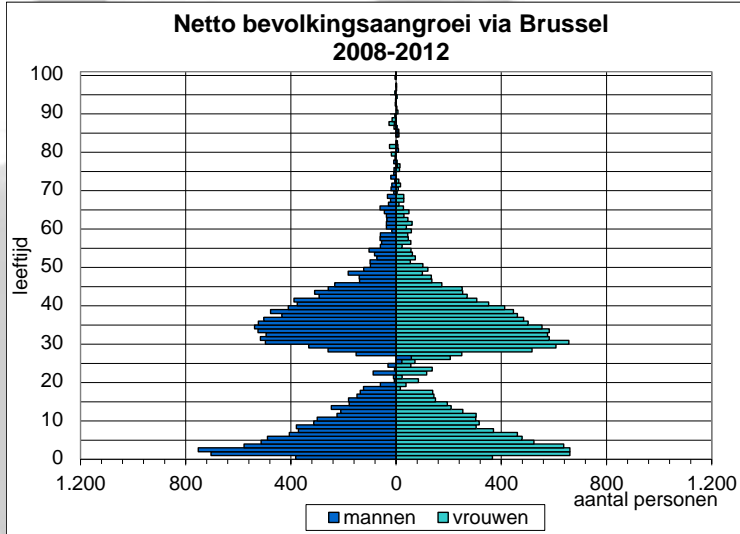
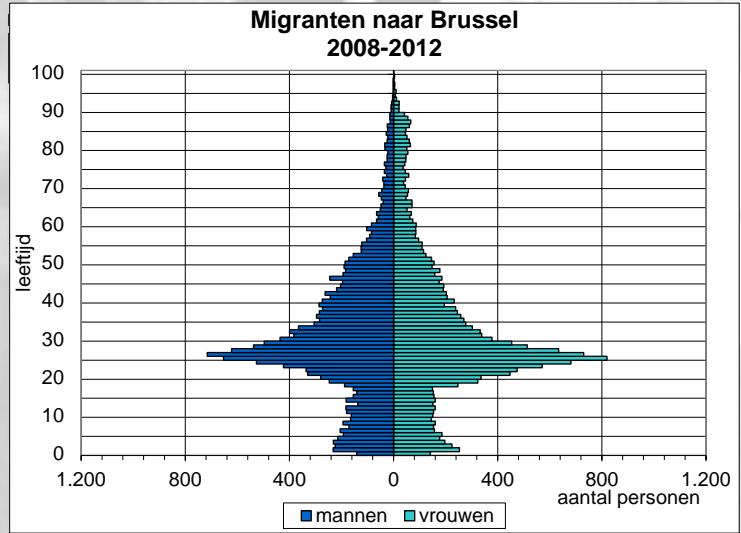
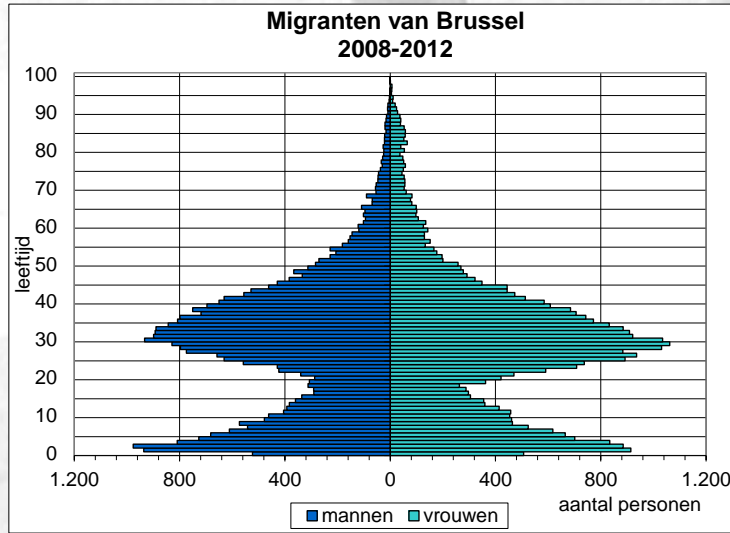
## Mouvements de déplacement: vers le Brabant flamand

- I. Ampleur et évolution
- II. Le profil des partants/arrivants
- III. Différences entre (anciennes) communes

## Mouvements de navetteurs: vers Bruxelles

- IV. Plus vaste que les navettes travail

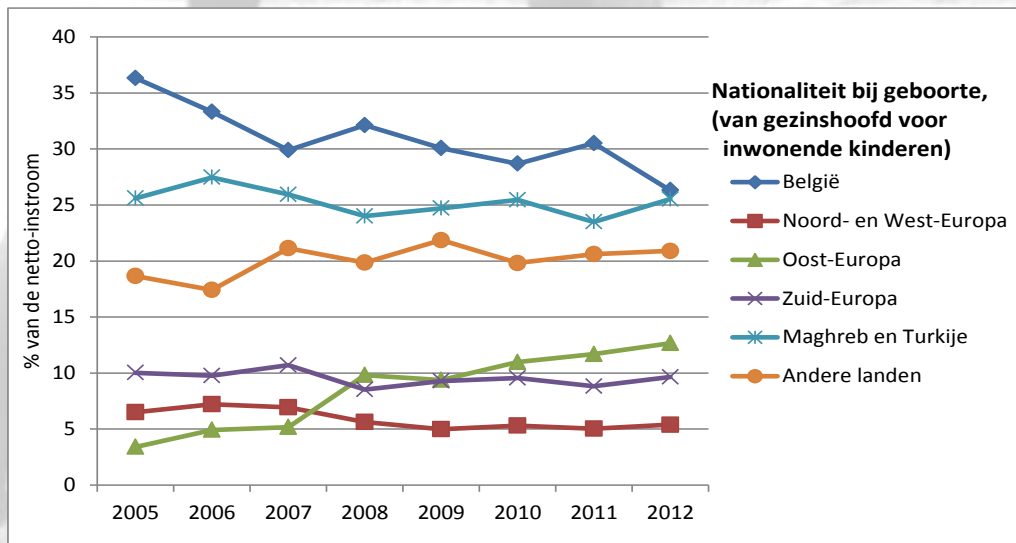
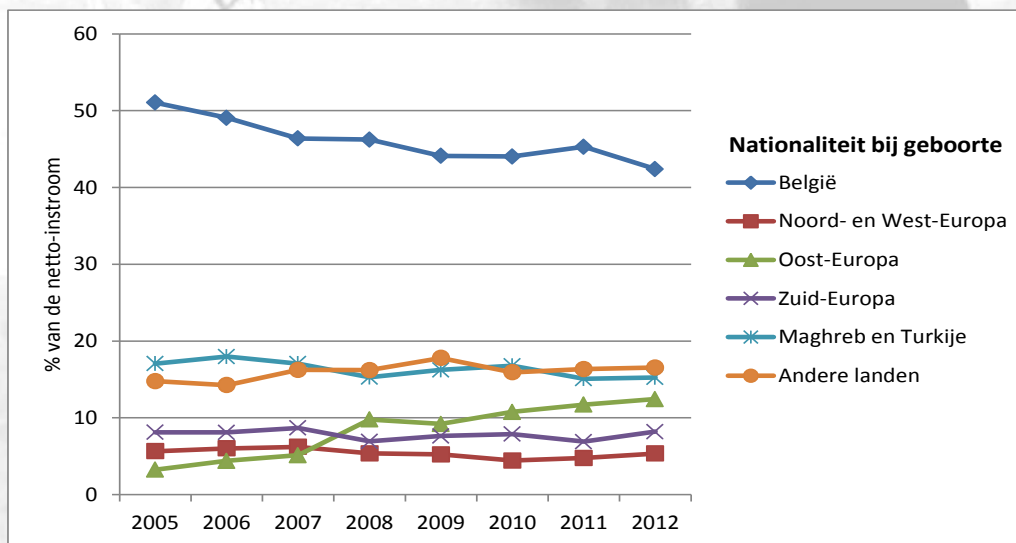
# Age et composition familiale: jeunes



Rajeunissement  
de la large  
périphérie

# Nationalité à la naissance

## Nationalité à la naissance des arrivants nets en provenance de Bruxelles

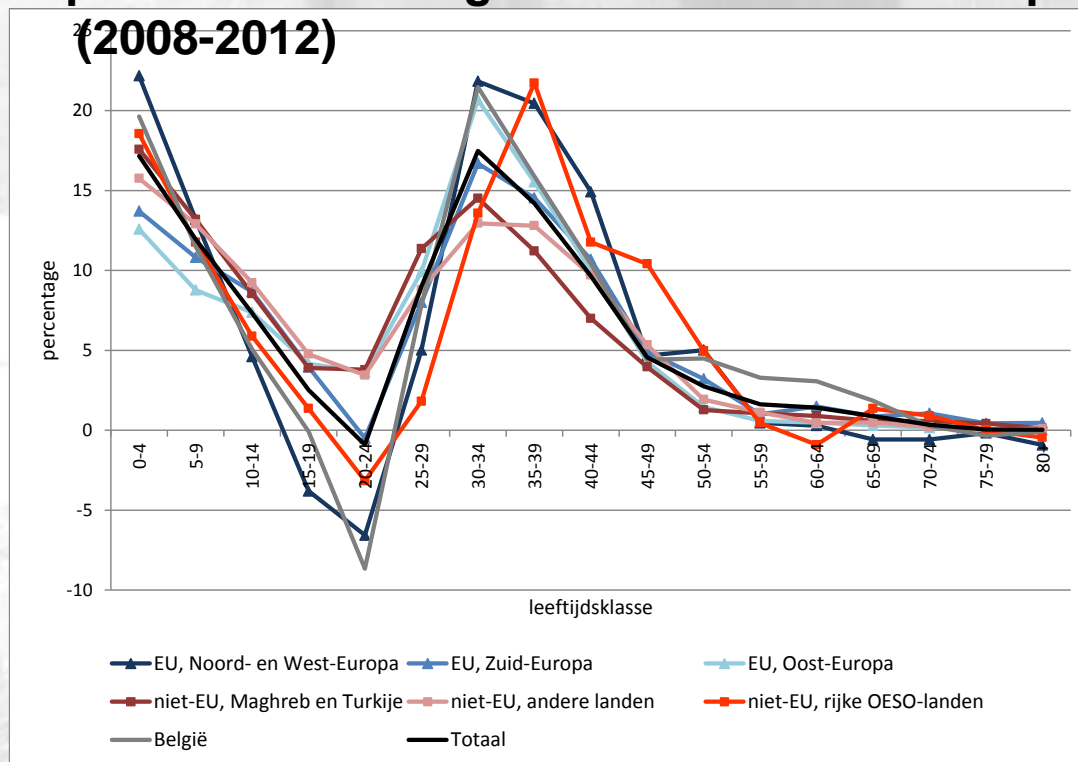


# Nationalité à la naissance

Périurbanisation: au niveau des origines, davantage un reflet de la population bruxelloise que par le passé

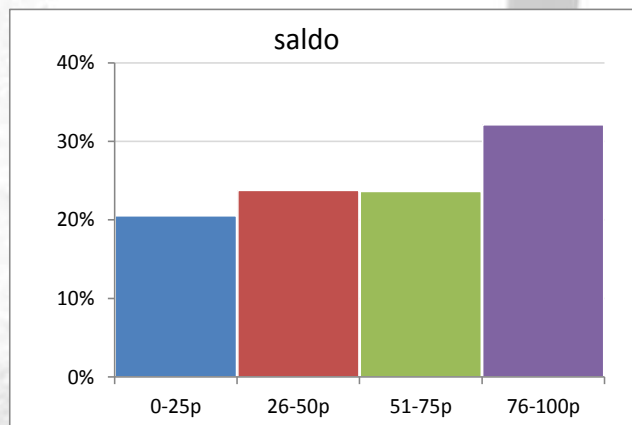
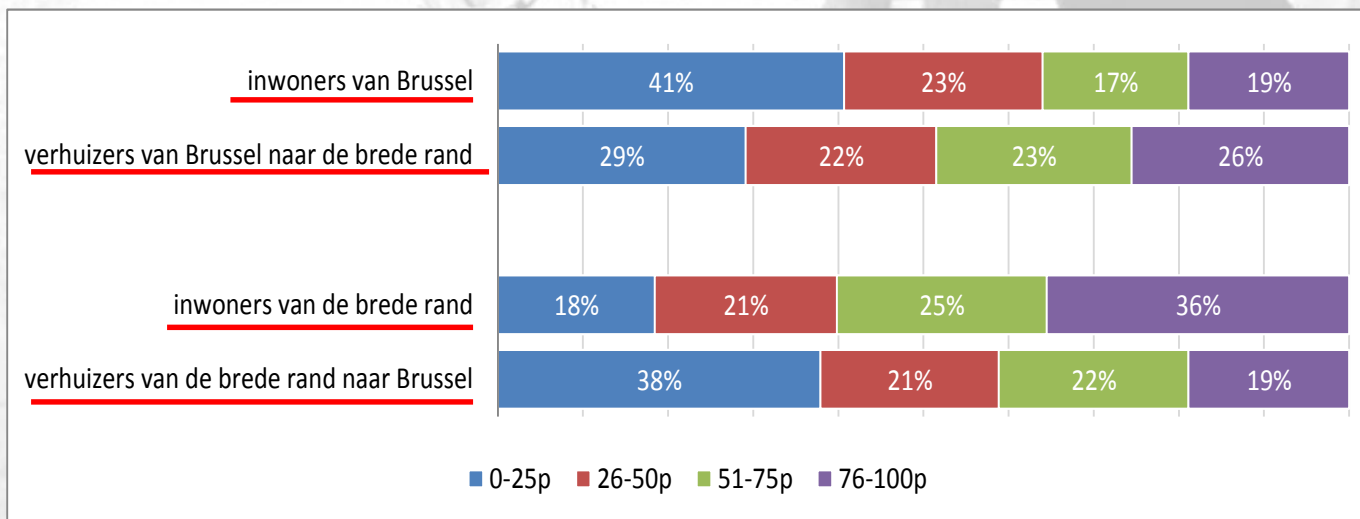
Toutes origines: jeunes familles

Répartition selon l'âge des arrivants nets en provenance de Bruxelles



# Profil socio-économique

Quartiles de revenu (Belgique: chaque quartile 25%), 2007-2010



Peu de différences entre les années

Toutes origines: des groupes de revenus plus élevés

# Contenu

## Mouvements de déplacement: vers le Brabant flamand

- I. Ampleur et évolution
- II. Le profil des partants/arrivants
- III. Différences entre (anciennes) communes

## Mouvements de navetteurs: vers Bruxelles

- IV. Plus vaste que les navettes travail

# Différences entre (anciennes)

# communes

Solde migratoire annuel moyen avec la Région de Bruxelles-Capitale (2008-2012) per 1.000 inwoners

17,4 - 30,1

12,0 - 17,3

6,6 - 11,9

3,4 - 6,5

0,1 - 3,3

-2,7 - 0,0

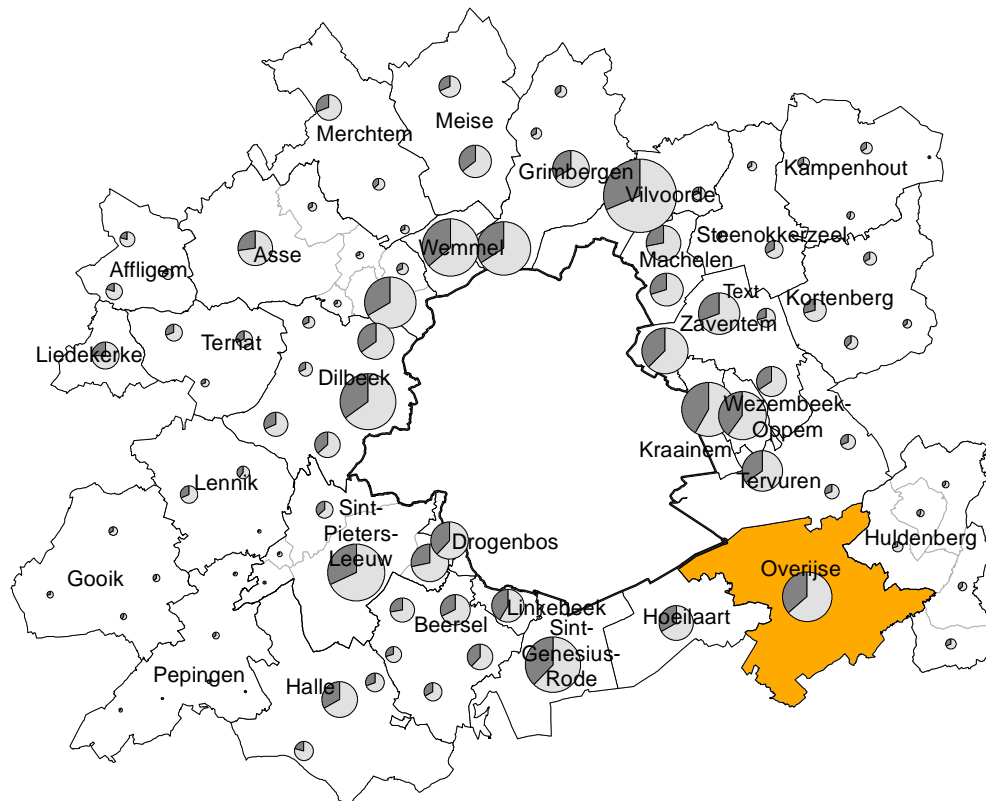
Brede rand: 11,9

Aantal

1.200

immigraties

emigraties



Kaart: Steunpunt sociale planning

Bron data: Rijksregister, verwerking Steunpunt sociale planning

# Différences entre (anciennes) communes

## Solde migratoire annuel moyen avec des communes bruxelloise (2008-2012)

Navetteurs

Communes

Profil

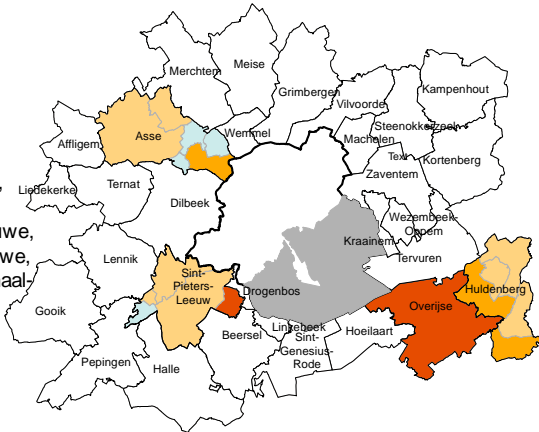
Ampleur et évolution

per 1.000 inwoners

- 6,1 - 8,7
- 3,1 - 6,0
- 1,6 - 3,0
- 0,1 - 1,5
- 3,0 - 0,0

Brede rand: 2,3

Esene, Etterbeek, Oudergem, Snt-Lambrechts-Woluwe, Snt-Pieters-Woluwe, Ukkel en Watermaal-Bosvoorde



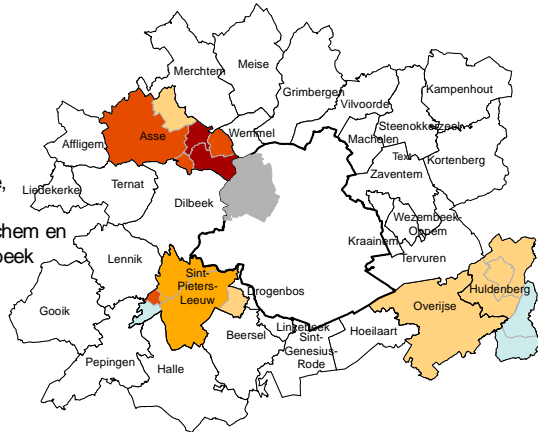
Kaart: Steunpunt sociale planning  
Bron data: Rijksregister, verwerking Steunpunt sociale planning

per 1.000 inwoners

- 6,1 - 14,7
- 3,1 - 6,0
- 1,6 - 3,0
- 0,1 - 1,5
- 1,1 - 0,0

Brede rand: 2,3

Ganshoren, Jette, Koekelberg, Snt-Agatha-Berchem en Snt-Jans-Molenbeek



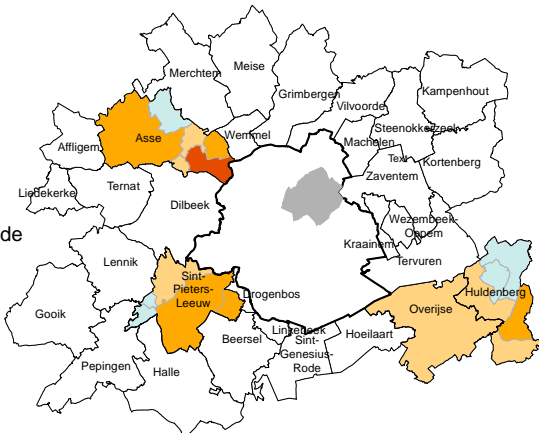
Kaart: Steunpunt sociale planning  
Bron data: Rijksregister, verwerking Steunpunt sociale planning

per 1.000 inwoners

- 6,1 - 19,5
- 3,1 - 6,0
- 1,6 - 3,0
- 0,1 - 1,5
- 0,6 - 0,0

Brede rand: 2,6

Evere, Schaarbeek en Snt-Jost-ten-Node



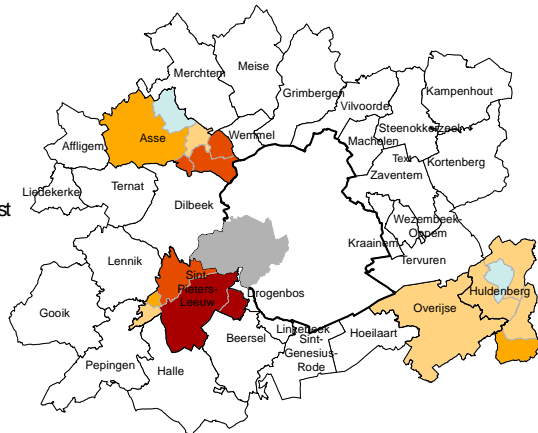
Kaart: Steunpunt sociale planning  
Bron data: Rijksregister, verwerking Steunpunt sociale planning

per 1.000 inwoners

- 6,1 - 18,1
- 3,1 - 6,0
- 1,6 - 3,0
- 0,1 - 1,5
- 1,9 - 0,0

Brede rand: 2,4

Anderlecht, Snt-Gillis en Vorst



Kaart: Steunpunt sociale planning  
Bron data: Rijksregister, verwerking Steunpunt sociale planning



# Différences spatiales selon profil

Age et composition familiale: en général des jeunes familles

Origine, profil socio-économique: différences spatiales plus grandes

**Solde migratoire annuel moyen avec la Région de Bruxelles-Capitale (2007-2010) selon les revenus**

per 1.000 inwoners

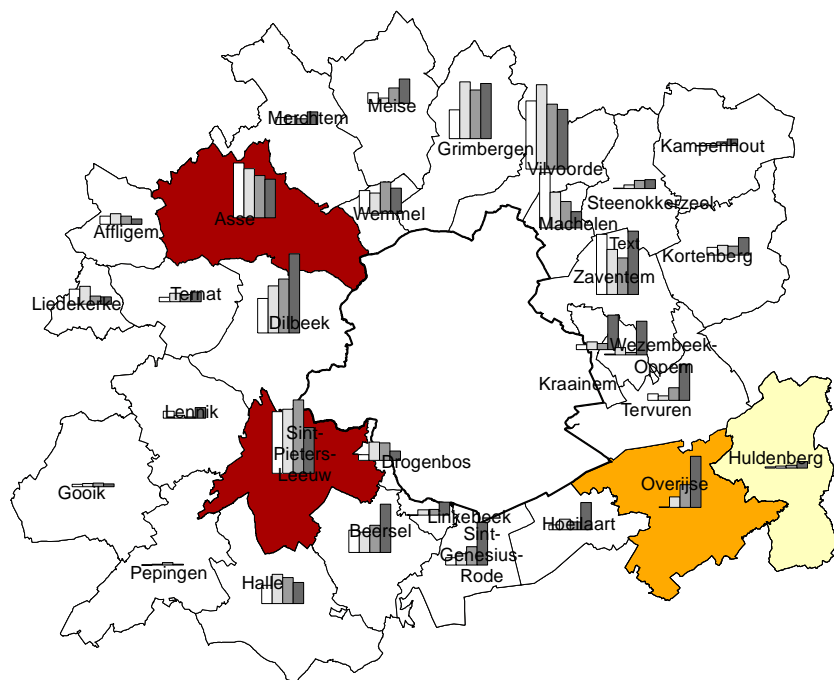
- 14,6 - 24,0
- 10,1 - 14,5
- 6,6 - 10,0
- 4,1 - 6,5
- 2,5 - 4,0

Brede rand: 11,9

aantal

■ 100

- eerste kwartiel
- tweede kwartiel
- derde kwartiel
- vierde kwartiel



Kaart: Steunpunt sociale planning  
Bron data: KSZ DWH AM&SB

# Différences spatiales selon profil

Age et composition familiale: en général des jeunes familles

Origine, profil socio-économique: différences spatiales plus grandes

**Solde migratoire annuel moyen avec la Région de Bruxelles-Capitale (2007-2010) selon la situation par** per 1.000 inwoners

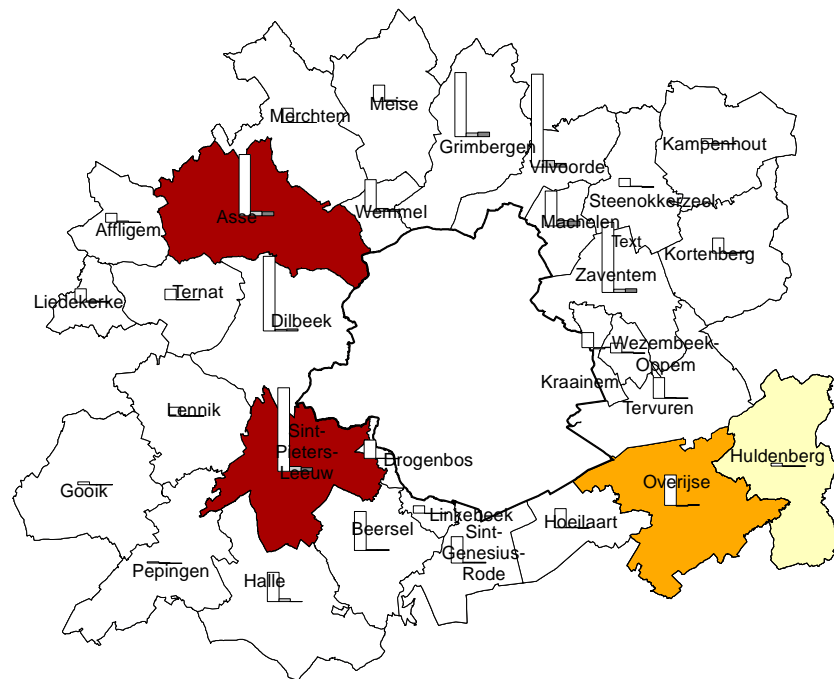
- 14,6 - 24,0
- 10,1 - 14,5
- 6,6 - 10,0
- 4,1 - 6,5
- 2,5 - 4,0

Brede rand: 11,9

aantal



- werkend
- werkloos
- inactief



Kaart: Steunpunt sociale planning  
Bron data: KSZ DWH AM&SB

# Contenu

## Mouvements de déplacement: vers le Brabant flamand

- I. Ampleur et évolution
- II. Le profil des partants/arrivants
- III. Différences entre (anciennes) communes

## Mouvements de navetteurs: vers Bruxelles

- IV. Plus vaste que les navettes travail

# Navettes travail

Bruxellois travaillant à Bruxelles: 227.228

Navetteurs vers Bruxelles: 381.394

Plus de 1/5 de la large périphérie

Navetteurs en provenance de Bruxelles: 63.216

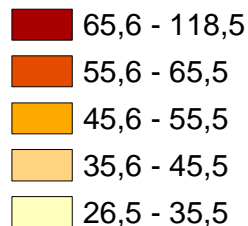
Près de 2/5 vers la large périphérie  
(surtout la zone aéroportuaire)

Net: près de 60.000 navetteurs de la large  
périphérie vers Bruxelles (limite inférieure)

# Navettes travail

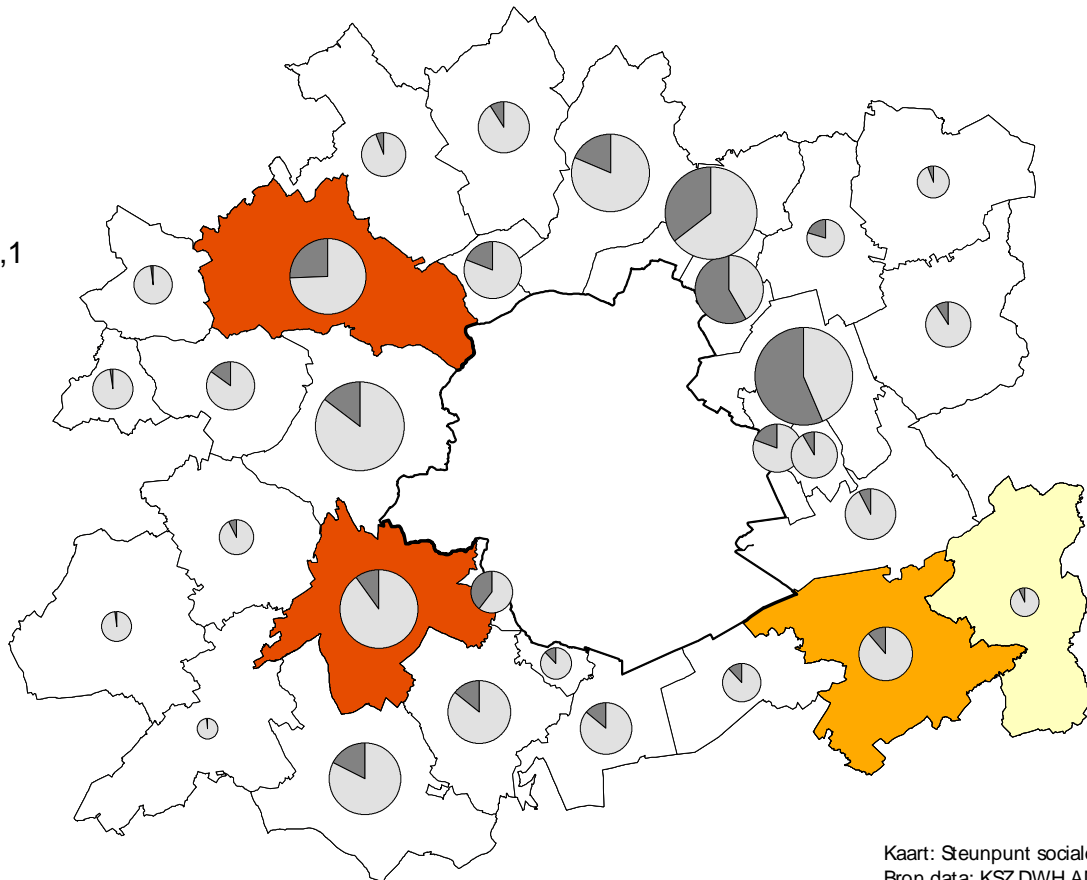
## Volume des navettes avec Bruxelles (2011)

% van de beroepsbevolking



Brussels Gewest: 153,1  
Brede rand: 56,8

aantal

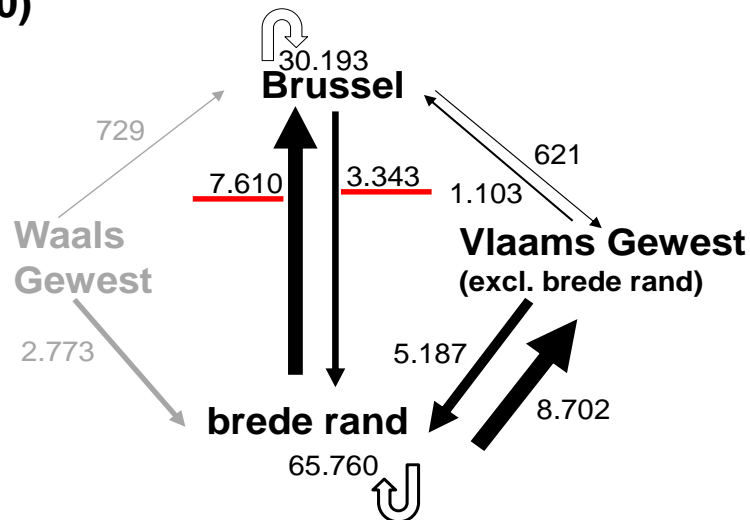


Kaart: Steunpunt sociale planning  
Bron data: KSZ DWH AM&SB

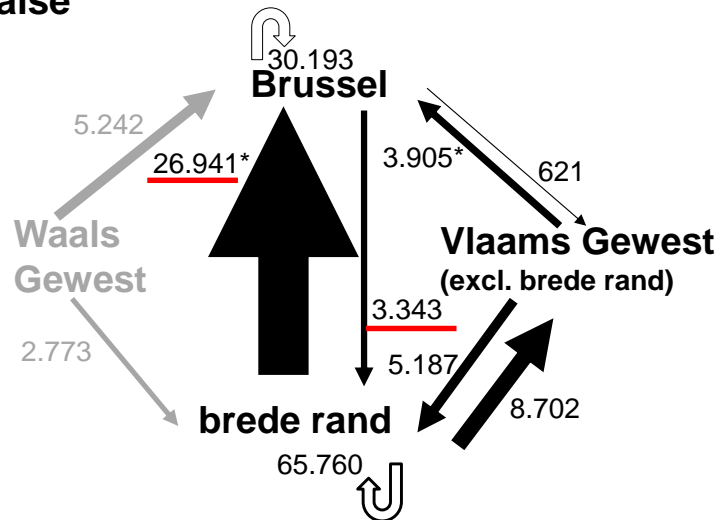
# Navettes scolaires

## Enseignement Communauté flamande

(2010)



## Enseignement Communautés flamande et française



\*chiffre extrapolé sur base des arrivants de toute la Région flamande direction enseignement Communauté française et des arrivants de la large périphérie et du reste de la Région flamande direction enseignement Communauté flamande

Net: 4.267 élèves de la large périphérie vers Bruxelles

Nombre croissant d'élèves à Bruxelles: uniquement par la croissance du nombre d'élèves habitant à Bruxelles

Nombre croissant d'élèves dans la large périphérie: surtout par la croissance du nombre d'élèves habitant dans la large périphérie

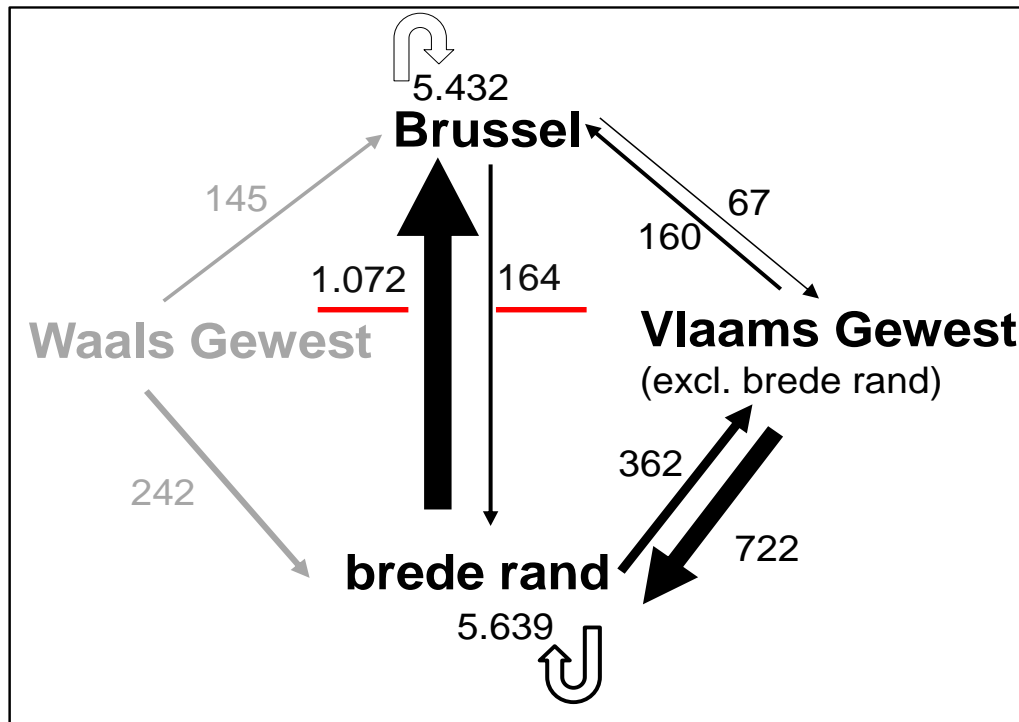
A Bruxelles: 83% enseignement francophone (72% parmi les élèves habitant en dehors de Bruxelles)

Net: 23.598 élèves de la large périphérie vers Bruxelles

# Navettes dispositifs d'aide aux

## -Accueil préscolaire personnes

Domicile des enfants? -> enquête auprès des dispositifs Kind en Gezin (2014)



Offre néerlandophone; offre francophone: uniquement direction Bruxelles

Offre néerlandophone + francophone: ±33% des 0-2 ans

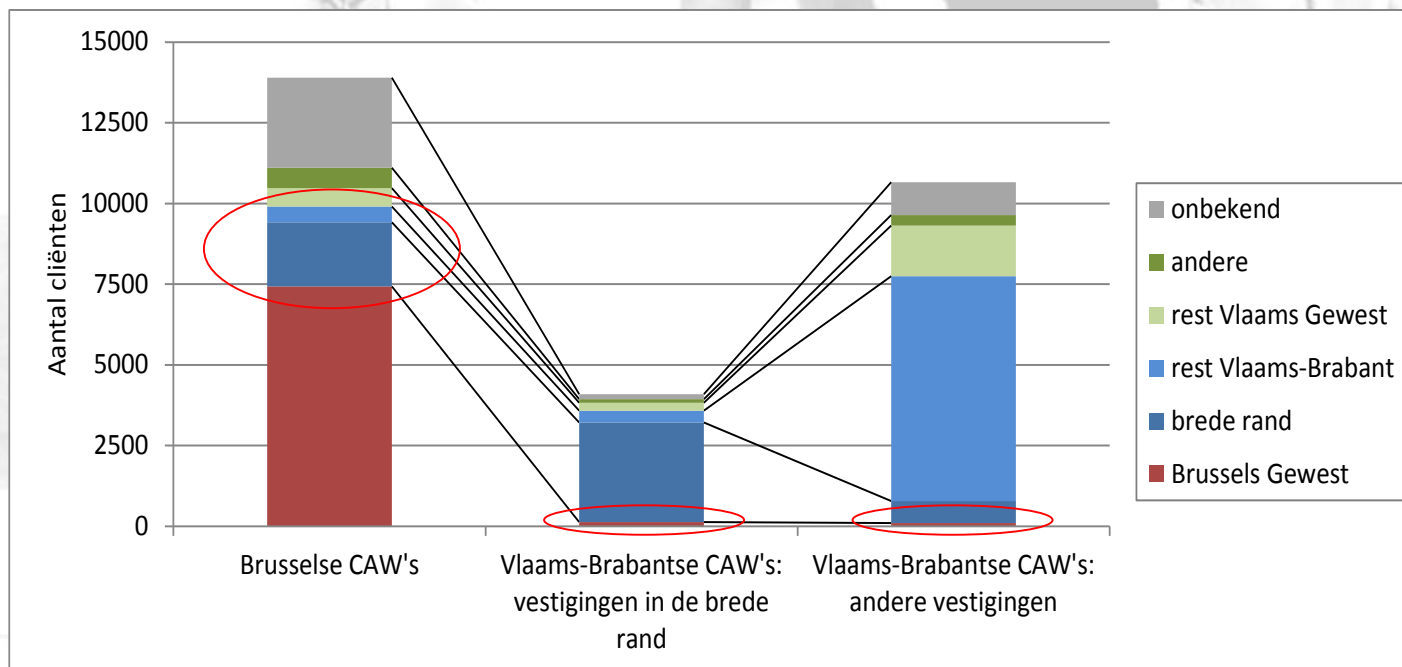
Large périphérie: 36% (Région flamande: 40%)

## -Autres dispositifs d'aide au personnes

Flux direction Bruxelles, offre souvent limitée

# Navettes dispositifs d'aide aux personnes

## Domicile des personnes accompagnées par les CAW (2008-2011)



Même sans offre spécialisée  
Uniquement offre néerlandophone  
Offre francophone/bicommunautaire: uniquement direction Bruxelles



# Quelques conclusions

Navetteurs

Croissance de la population dans la large périphérie par migration de Bruxelles

Communes

Plus grande qu'au cours des décennies précédentes, plus limitée qu'avant la crise des années '80

Toujours surtout des jeunes familles

Souvent des revenus plus élevés (surtout par rapport à Bruxelles), travaillant

Davantage de partants/arrivants d'origine non belge ~ démographie de Bruxelles

Profil

→ également jeunes familles, revenus plus élevés que ceux qui restent

→ également classes moyennes d'origine non belge

Ampleur et évolution

Différences spatiales ~ profil de la (ancienne ) commune

Flux important vers Bruxelles pour travail et enseignement

Signaux d'une diminution -> capacité

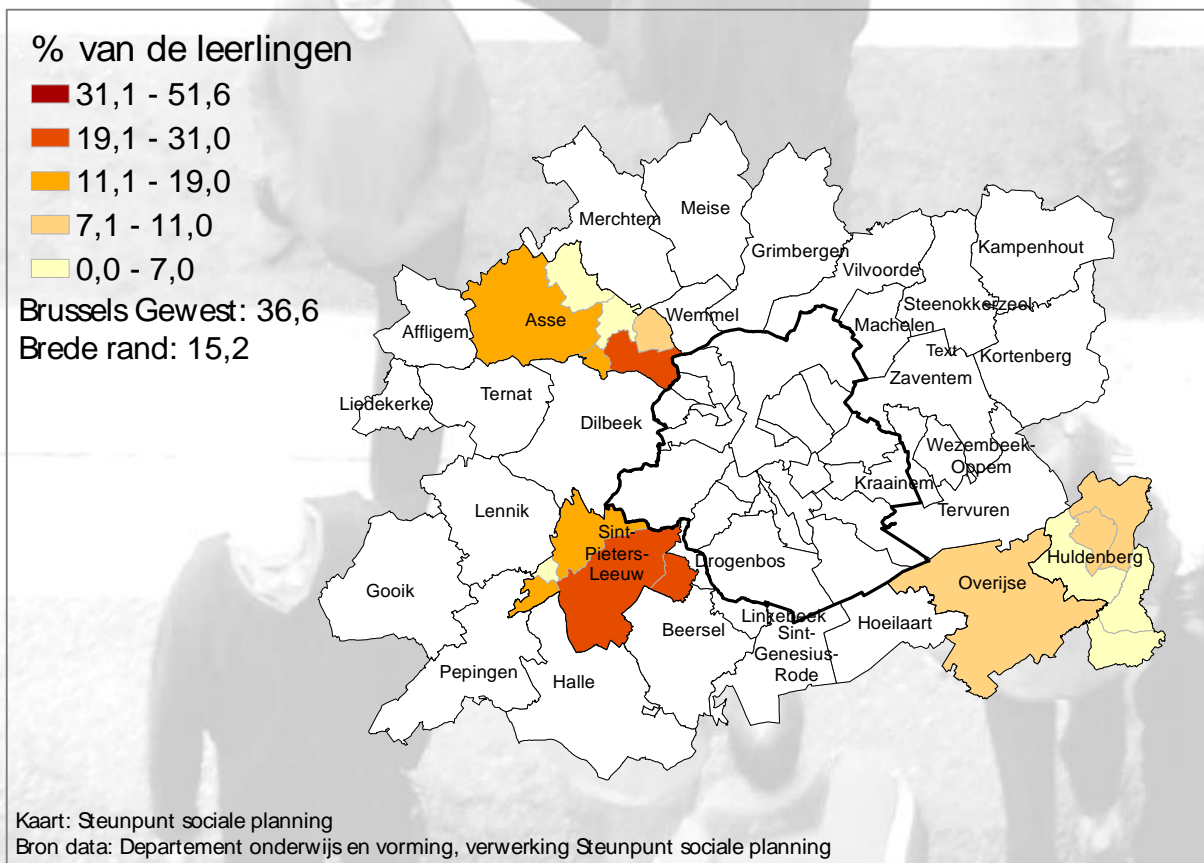
Aussi pour les dispositifs d'aide aux personnes: flux important vers Bruxelles

# Frontières administratives et sociales

Egalement migration des communes bruxelloises centrales vers les communes bruxelloises plus périphériques

La frontière régionale est administrative et ne revêt pas de caractère social

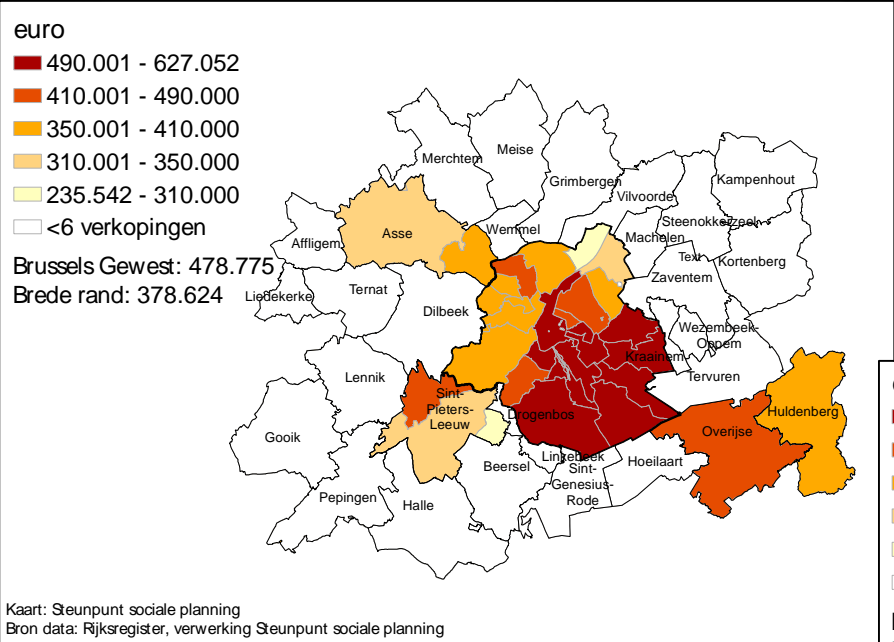
Exemple: élèves de l'enseignement fondamental et secondaire néerlandophone bénéficiant d'une allocation scolaire (année scolaire 2011-2012)



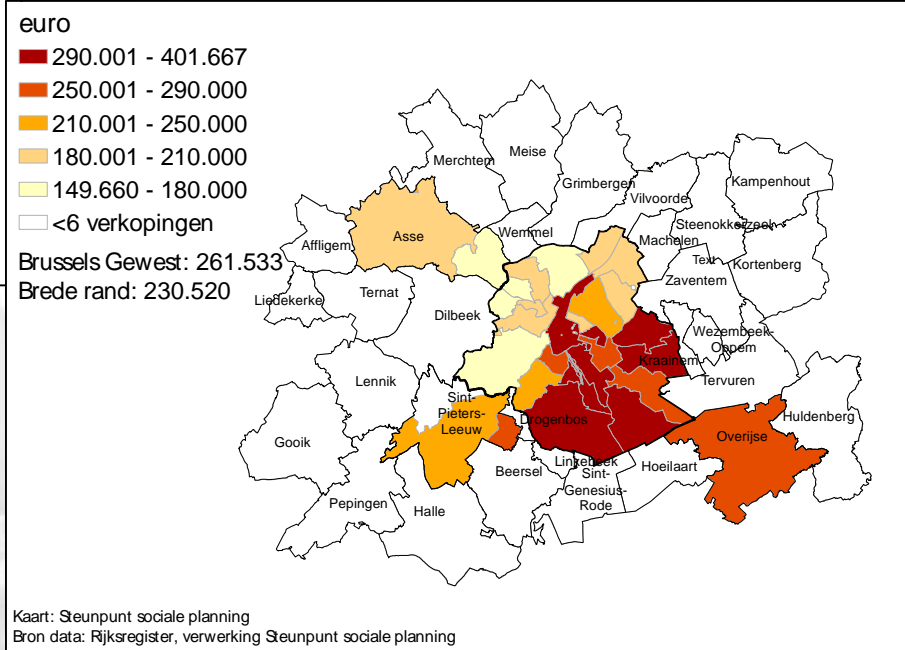
# Frontières administratives et sociales

## Prix des logements

### Prix moyen des maisons (2012)



### Prix moyen des appartements (2012)



# Frontières administratives et sociales

## Prix des logements

Prix moyen des maisons et appartements (2012)

euro

■ 415.001 - 534.361

■ 355.001 - 415.000

■ 305.001 - 355.000

■ 265.001 - 305.000

■ 224.947 - 265.000

□ <6 verkopen

Brussels Gewest: 322.913

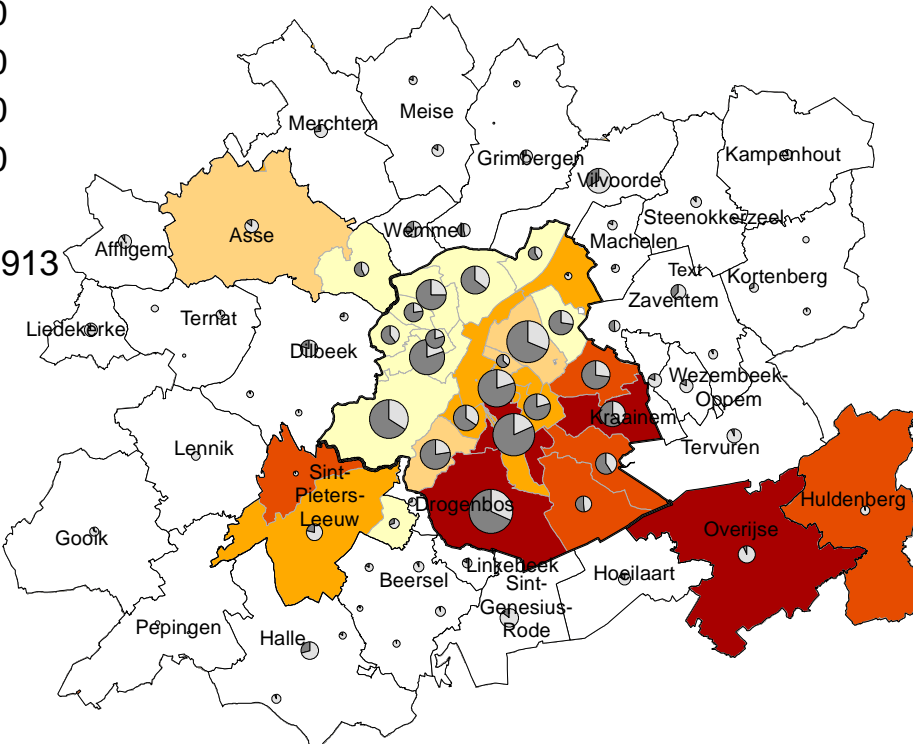
Brede rand: 347.430

Aantal

● 5.000

■ huizen

■ appartementen



Kaart: Steunpunt sociale planning

Bron data: Rijksregister, verwerking Steunpunt sociale planning

# Relations socio-spatiales entre Bruxelles et le Brabant flamand

