

## STATISTIQUES GLOBALES – RÉGION BRUXELLES-CAPITALE

### CENTRE BRUXELLOIS ET PERSONNES DOMICILIÉES EN RÉGION BXL-CAPITALE

Evolution de la validation en région Bruxelles-Capitale .....	2
Notes préliminaires et quelques chiffres .....	2
Répartition par année des candidats bruxellois passant une validation dans un Centre Bruxellois depuis 2005 .	2
Candidats bruxellois inscrits à la validation par année et par opérateur .....	3
Résultats par année des candidats bruxellois .....	4
Inscription par métier .....	5
Réussite par métier .....	6
Profil des candidats bruxellois passant une validation en région Bruxelles-Capitale.....	8
Réussite par genre .....	8
Réussite par niveau d'enseignement .....	8
Résultat en fonction du statut.....	9
Connaissance du dispositif .....	10

## EVOLUTION DE LA VALIDATION EN RÉGION BRUXELLES-CAPITALE

### NOTES PRÉLIMINAIRES ET QUELQUES CHIFFRES

Ce rapport concerne les candidats à la validation domiciliés en région Bruxelles-Capitale et passant une session dans un Centre de validation de la région Bruxelles-Capitale.

Entre 2010 et juin 2013, 1792 personnes domiciliées en région de Bruxelles-Capitale se sont inscrites à la validation : 1310 dans un Centre situé en région de Bruxelles-Capitale et 482 dans un Centre situé dans une autre province de Belgique.

Les statistiques suivantes porteront sur les 1310 personnes domiciliées en région de Bruxelles-Capitale et faisant valider leur compétence en région de Bruxelles-Capitale.

### RÉPARTITION PAR ANNÉE DES CANDIDATS BRUXELLOIS PASSANT UNE VALIDATION DANS UN CENTRE BRUXELLOIS DEPUIS 2005

Année	Nbre de candidats	Répartition des candidats bruxellois par année
2012	380	26.9%
2011	406	27.5%
2010	359	24%
2009	204	10.3%
2008	107	5.4%
2007	75	3.8%
2006	40	2%
2005	3	0.2%
Total	1574	100,0%

TABEAU 1: Répartition par année des candidats bruxellois inscrits à une session de validation dans un Centre bruxellois<sup>1</sup>

<sup>1</sup> La forte différence entre les années 2009 et 2010 s'expliquent par le fait que les données antérieures à 2010 concernent les candidats inscrits et **présent** aux sessions. A partir de 2010, les données concernent les absences sont également conservées.

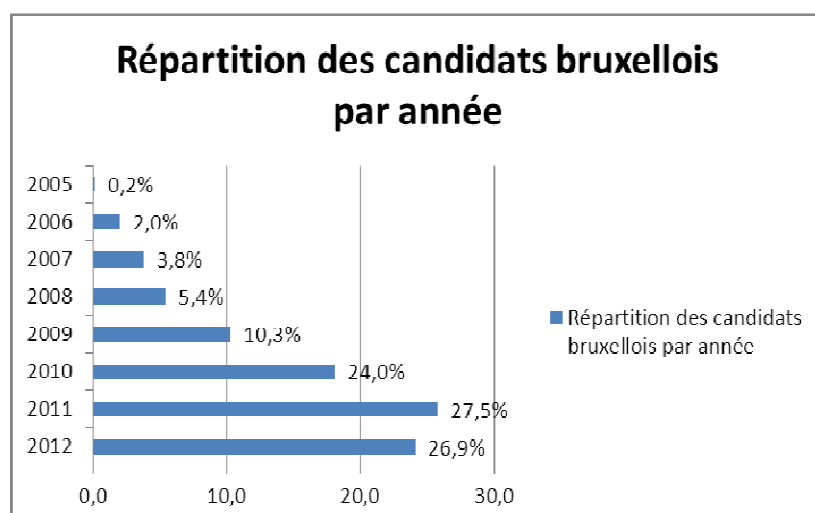


FIGURE 1: Répartition par année des candidats bruxellois s'inscrivant à une validation en région Bruxelles-Capitale

#### CANDIDATS BRUXELLOIS INSCRITS À LA VALIDATION PAR ANNÉE ET PAR OPÉRATEUR

Opérateur	2010	2011	2012	2013 <sup>2</sup>	Total général
Enseignement de Promotion Sociale	96	160	129	46	431
EPS/BFO	99	89	105	64	357
Bruxelles Formation	107	83	96	30	316
SFPME	57	74	50	25	206
<b>Total général</b>	<b>359</b>	<b>406</b>	<b>380</b>	<b>165</b>	<b>1310</b>

TABLEAU 2: Répartition des inscriptions des candidats domiciliés en région Bruxelles-Capitale par année et par opérateur

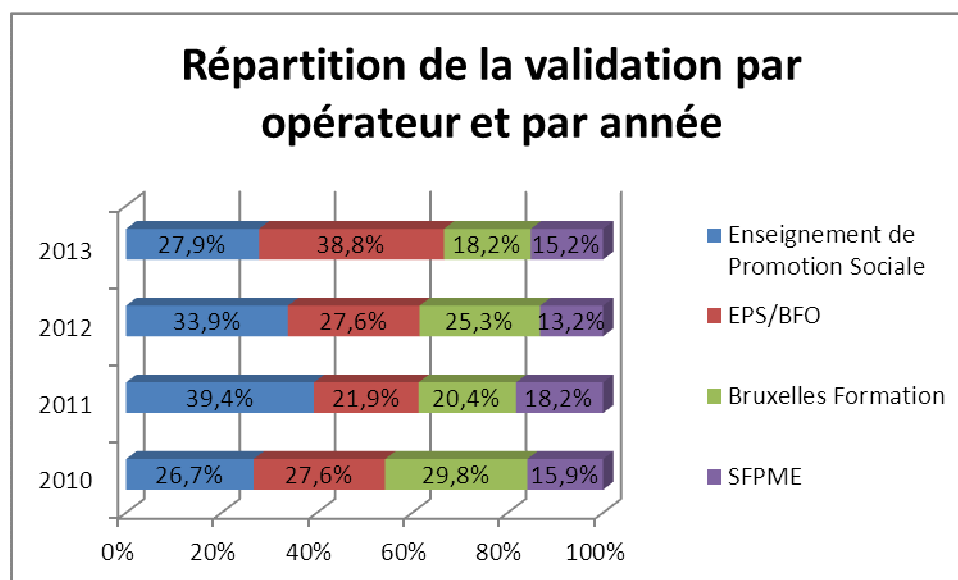


FIGURE 2 : Répartition de l'offre de validation vis à vis des candidats bruxellois par les centres de la région de Bruxelles-Capitale, entre 2010 et juin 2013

<sup>2</sup> De janvier à juin 2013. Toutes les références à 2013 concernent en réalité cette période.

## RÉSULTATS PAR ANNÉE DES CANDIDATS BRUXELLOIS

Année	Raté	Réussi	Total général
2010	126	143	269
2011	136	162	298
2012	128	162	290
2013 (janvier - juin)	53	75	128
<b>Total général</b>	<b>443</b>	<b>542</b>	<b>985</b>

TABLEAU 3: Résultat des candidats domiciliés en région Bruxelles-Capitale passant leur validation dans un centre bruxellois

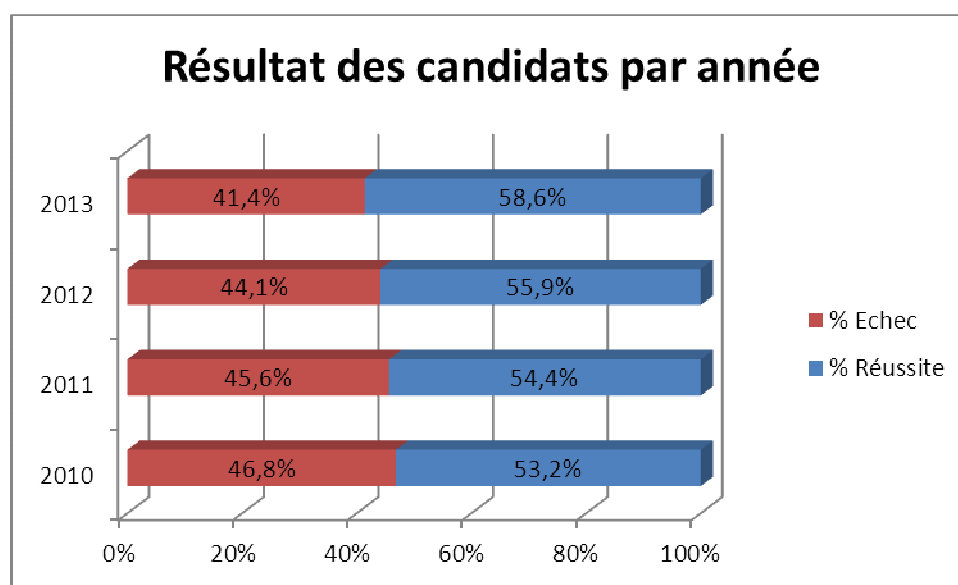


FIGURE 3: Résultat par année des candidats bruxellois passant une validation en Région Bruxelles-Capitale

## INSCRIPTION PAR MÉTIER

Métier	Nombre
Employé(e) administratif	357
Aide-comptable	299
Ouvrier Boulanger-pâtissier (m/f)	107
Peintre en bâtiment	99
Coiffeur-coiffeuse	97
Aide-ménager(ère)	81
Maçon	74
Carreleur-Marbrier	63
Installateur (trice) sanitaire	33
Mécanicien d'entretien des voitures particulières et véhicules utilitaires légers	32
Technicien PC & réseaux	26
Installateur électricien résidentiel (m/f)	19
Conducteur de chariot élévateur (H/F)	11
Opérateur (trice) call center	6
Mécanicien d'entretien industriel	5
Magasinier	1
<b>Total général</b>	<b>1310</b>

TABLEAU 4 : Inscription par métier des candidats bruxellois dans les centres de la région de Bruxelles-Capitale (de 2010 à juin 2013)

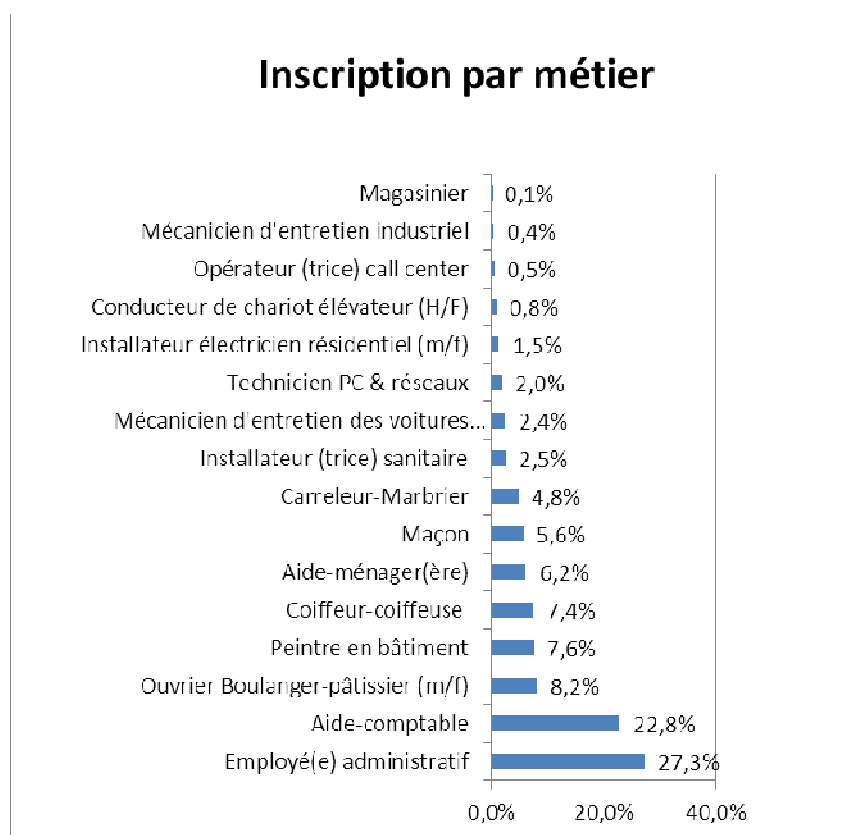


FIGURE 4: Inscription par métier sur base des candidats bruxellois inscrits à la validation dans les centres en région Bruxelles-Capitale (de 2010 à juin 2013)

## RÉUSSITE PAR MÉTIER

Métier	Raté	Réussi	Total général
Employé(e) administratif	90	174	264
Aide-comptable	135	102	237
Peintre en bâtiment	35	40	75
Maçon	34	30	64
Ouvrier Boulanger-pâtissier (m/f)	21	43	64
Carreleur-Marbrier	31	27	58
Coiffeur-coiffeuse	37	19	56
Aide-ménager(ère)	8	47	55
Mécanicien d'entretien des voitures particulières et véhicules utilitaires légers	14	13	27
Installateur (trice) sanitaire	4	21	25
Technicien PC & réseaux	12	12	24
Installateur électricien résidentiel (m/f)	11	8	19
Conducteur de chariot élévateur (H/F)	5	3	8
Mécanicien d'entretien industriel	2	2	4
Opérateur (trice) call center	3	1	4
Magasinier	1		1
<b>Total général</b>	<b>443</b>	<b>542</b>	<b>985</b>

TABEAU 5: Réussite par métier sur base des candidats bruxellois inscrits à la validation dans les centres en région Bruxelles-Capitale (de 2010 à juin 2013)

## Réussite par métier

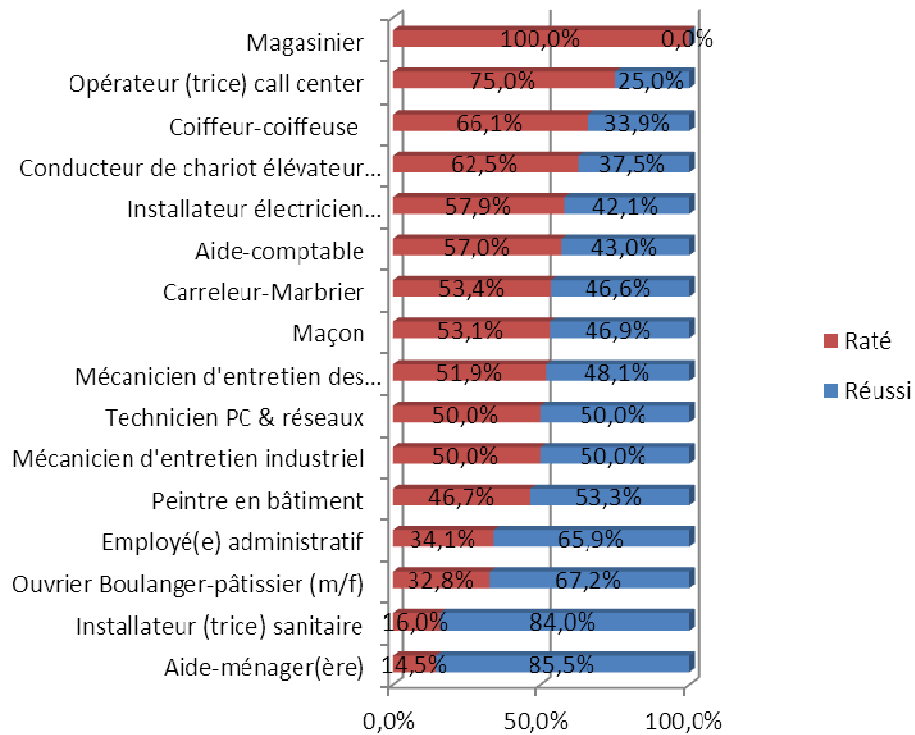


FIGURE 5 : Réussite par métier sur base des candidats bruxellois inscrits à la validation dans les centres en région Bruxelles-Capitale (de 2010 à juin 2013)

## PROFIL DES CANDIDATS BRUXELLOIS PASSANT UNE VALIDATION EN RÉGION BRUXELLES-CAPITALE

### RÉUSSITE PAR GENRE

Genre	Raté	Réussi	Total général
Femme	174	263	437
Homme	269	279	548
<b>Total général</b>	<b>443</b>	<b>542</b>	<b>985</b>

TABLEAU 6: Réussite par genre de 2010 à Juin 2013

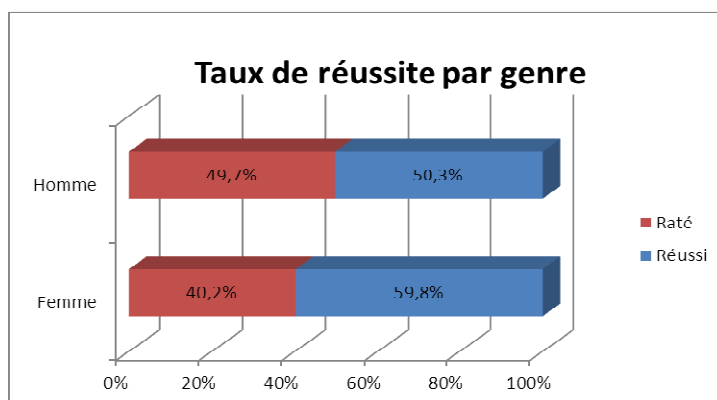


FIGURE 6: Taux de réussite par genre, entre 2010 et Juin 2013

### RÉUSSITE PAR NIVEAU D'ENSEIGNEMENT

Niveau d'enseignement	Raté	Réussi	Total général
CESS	93	132	225
Autre	112	94	206
CESI	92	107	199
CEB Primaire	21	46	67
Sup. Hors Univ	25	33	58
C Qualification	25	17	42
Sup.Universitaire	21	14	35
Apprentissage	3	8	11
<b>Total général</b>	<b>392</b>	<b>451</b>	<b>843</b>

TABLEAU 7: Résultat des candidats Bruxellois par niveau d'enseignement, entre 2010 et 2012



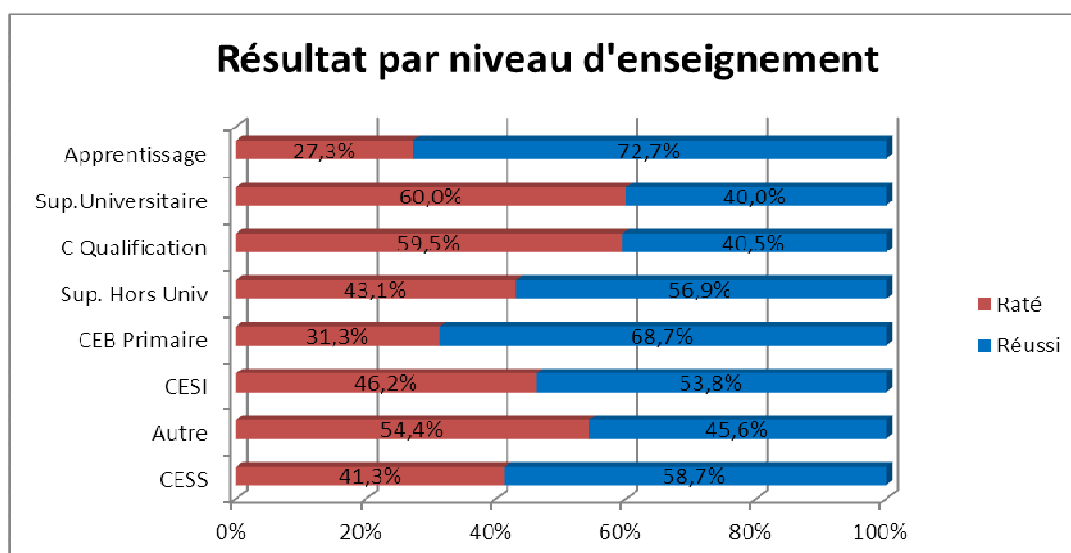


FIGURE 7: Résultat par niveau d'enseignement des candidats bruxellois passant une validation en Région Bruxelles-Capitale (de 2010 à 2012)

### RÉSULTAT EN FONCTION DU STATUT

Statut socio-professionnel	Raté	Réussi	Total général
Chômeur complet indemnisé	167	218	385
Autres	104	77	181
Chercheur d'emploi non-indemnisé	68	78	146
Travailleur salarié	42	58	100
Travailleur indépendant	6	12	18
Travailleur intérimaire	5	8	13
<b>Total général</b>	<b>392</b>	<b>451</b>	<b>843</b>

TABLEAU 8: Résultat en fonction du statut socio-professionnel des candidats bruxellois passant une validation en Région Bruxelles-Capitale (de 2010 à 2012)

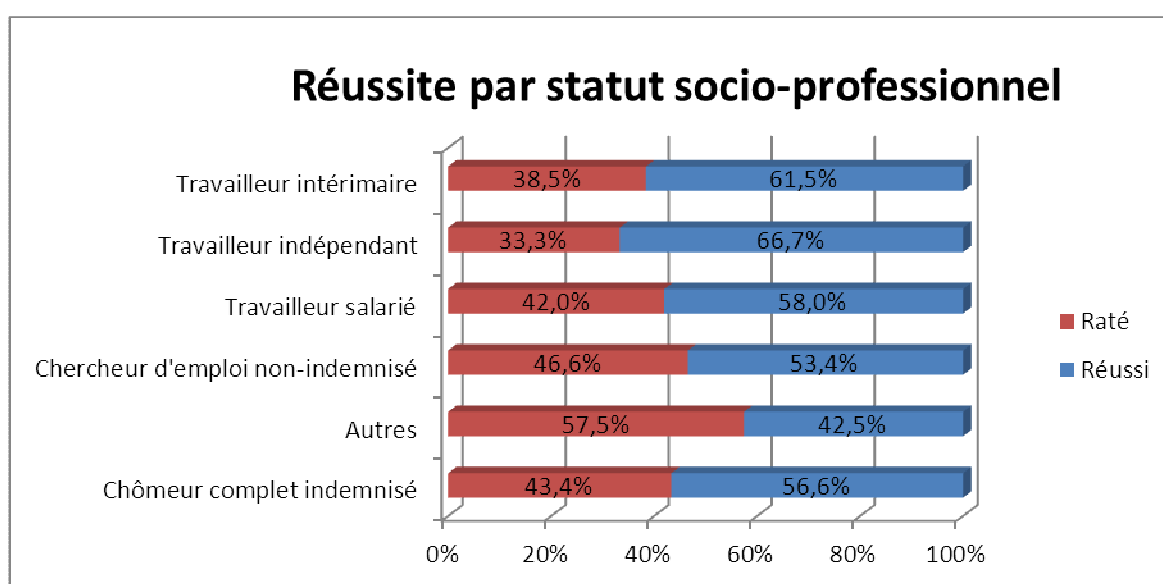


FIGURE8: Réussite par statut socio-professionnel des candidats bruxellois passant une validation en région Bruxelles-Capitale (de 2010 à 2012)

## CONNAISSANCE DU DISPOSITIF

Connaissance du dispositif	Nombre
Autre	403
Centres de formation	291
Actiris	119
Site Internet	99
Bouche à oreille	75
Mission régionale ou locale	51
CPAS	37
Carrefour Emploi	23
Mon entreprise	15
Presse	6
Interim	5
Forem Conseil	2
<b>Total général</b>	<b>1126</b>

TABLEAU 9 : Origine de la connaissance du dispositif des candidats Bruxellois s'étant inscrits à la validation dans un Centre de la région Bruxelles-Capitale (de 2010 à 2012)

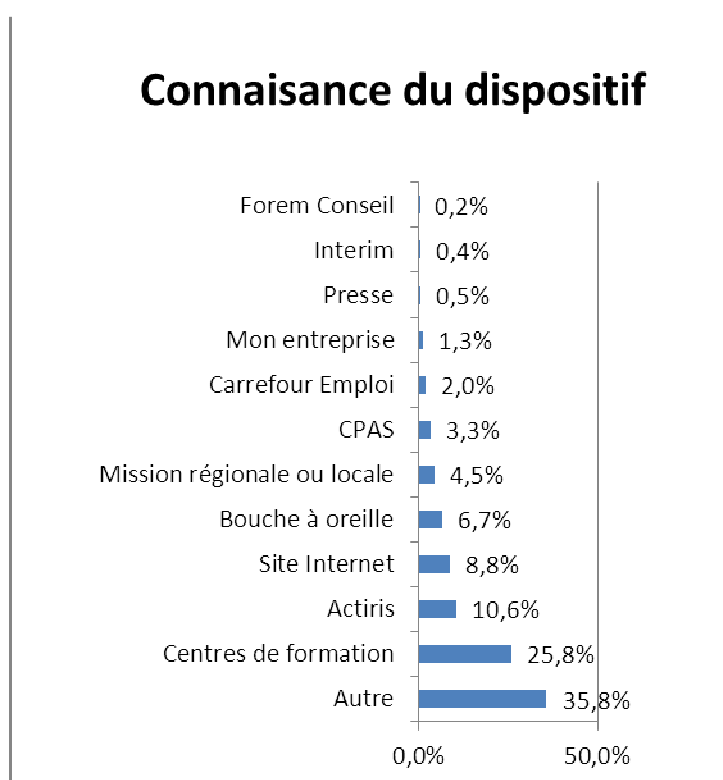


FIGURE 9 : Origine de la connaissance du dispositif des candidats Bruxellois s'étant inscrits à la validation dans un Centre de la région Bruxelles-Capitale (de 2010 à 2012)