

# Innoviris

## Supporting innovation around AI

# L'Intelligence artificielle

Des systèmes qui présentent un comportement intelligent en analysant leur environnement et - avec un certain degré d'autonomie - en prenant des mesures pour atteindre des objectifs spécifiques.  
Ces systèmes peuvent être intégrés à la fois dans les logiciels et dans le matériel. (Commission Européenne)

“The ability of a system to autonomously learn from data and turn this knowledge into actions and / or recommendations” (Innoviris appel AI)

“AI is whatever hasn't been done yet”  
(Douglas Hofstadter)

“Intelligence is whatever machines haven't done yet”  
(Larry Tesler)

**Vision**

Réalisations

Opportunités et menaces ?



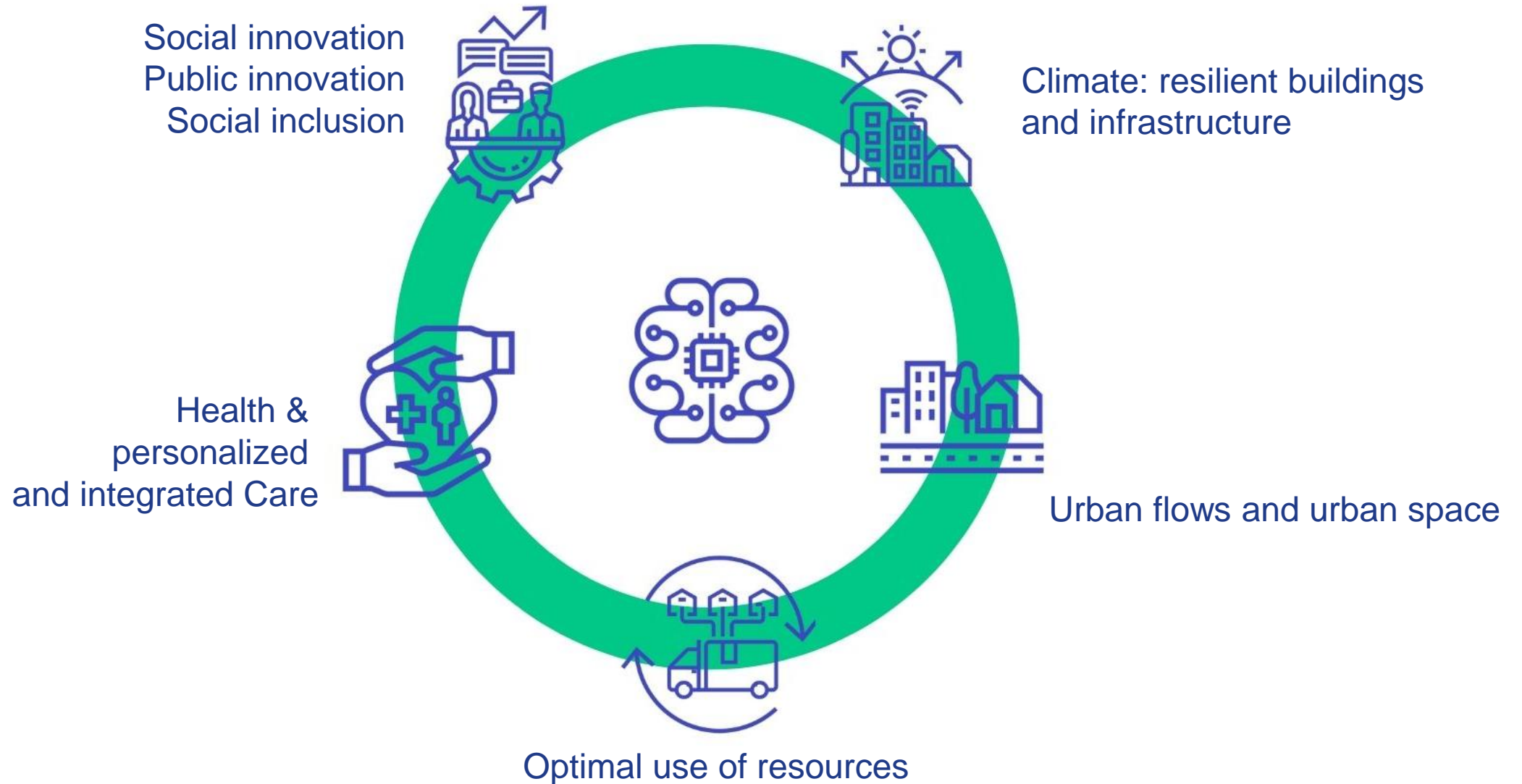
## VISION (2021)

**Bruxelles joue un rôle de premier plan dans le développement de technologies, produits et services, basés sur l'intelligence artificielle, en tant que moyen ayant pour finalité la transition environnementale et sociale.**

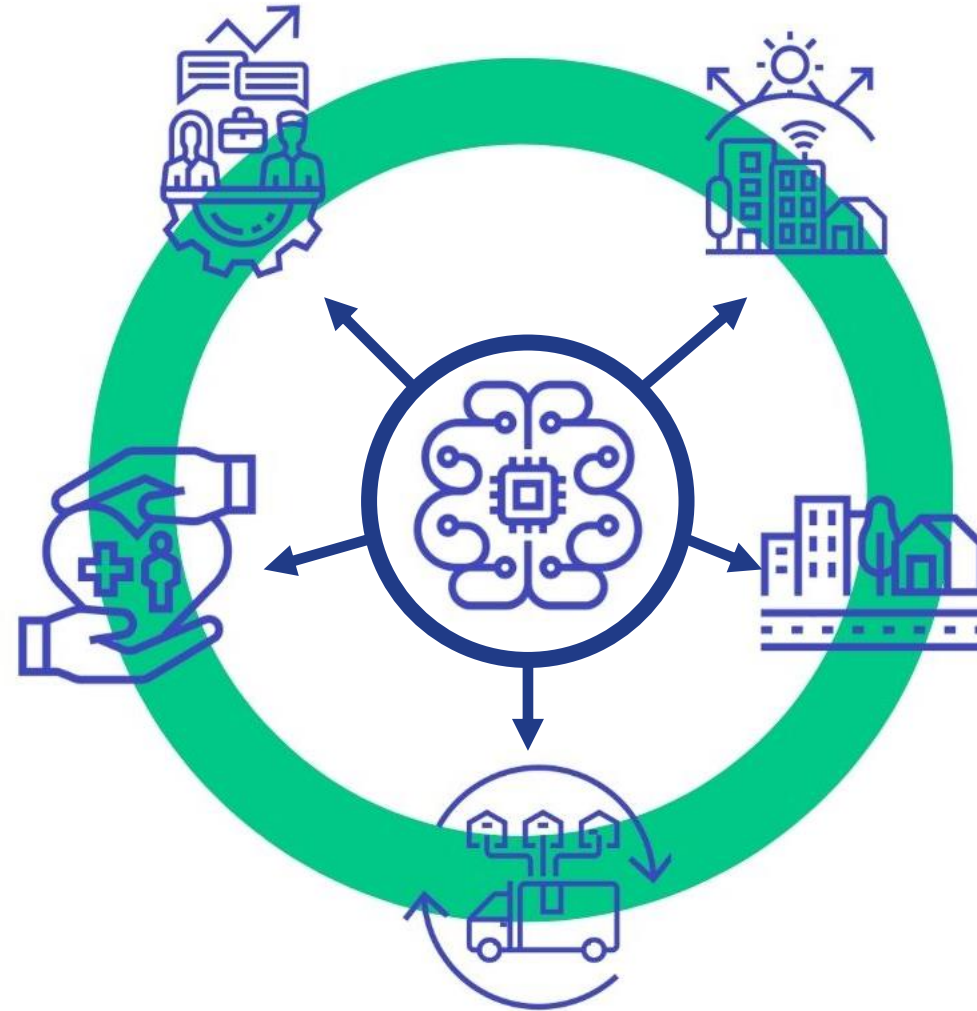
**Pour cela, Innoviris contribue à la recherche appliquée et à l'innovation:**

- Par des instruments de financement ouverts (où certaines demandes seront liées à l'IA)
- Par des appels thématiques axés sur les domaines d'innovation stratégique (et dans lesquels l'IA peut jouer un rôle)
- Par le montage d'un centre axé sur l'intelligence artificielle (FARI, EDIH)
- Par la sensibilisation

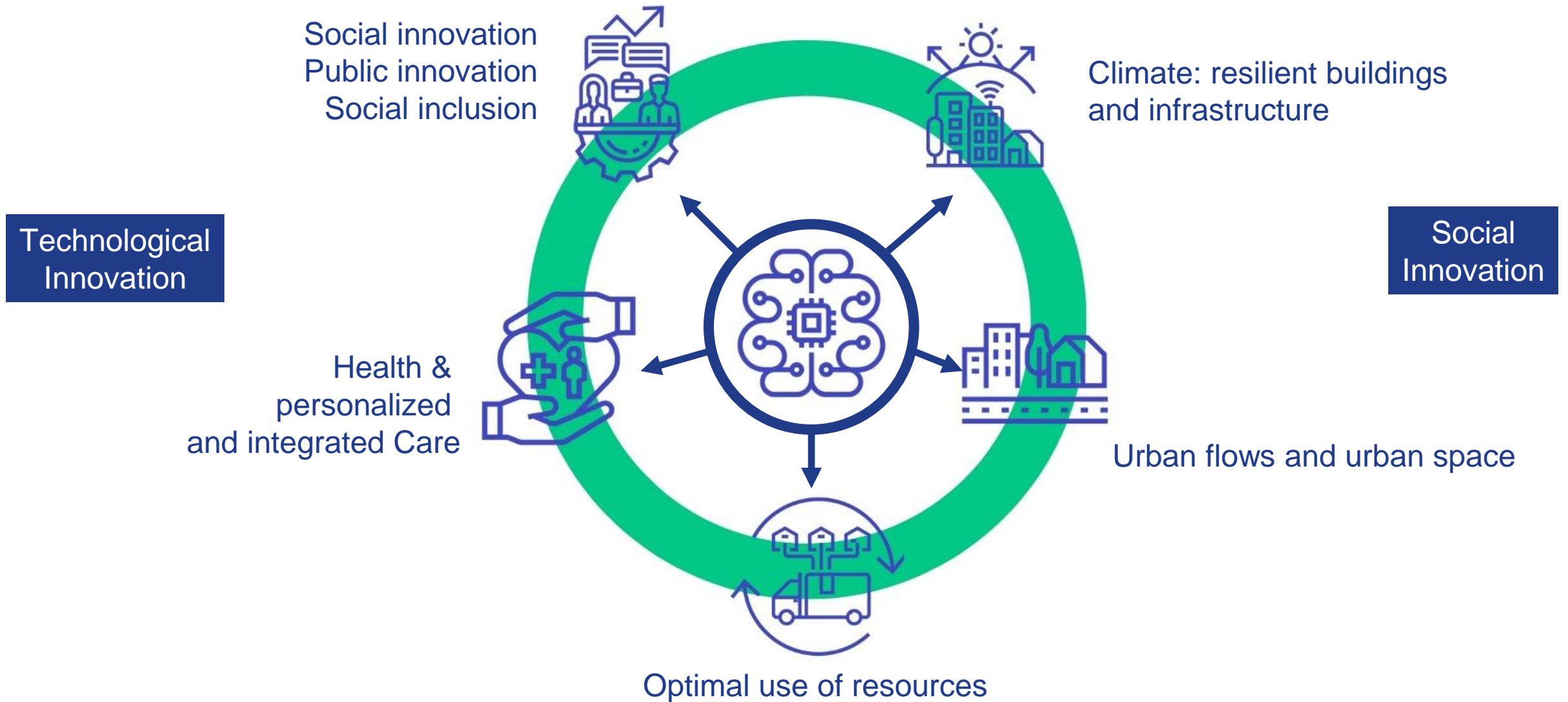
# Six strategic innovation domains



# Sixth domain: advanced digital technologies



# AI as a tool



Vision

**Réalisations**

Opportunités et menaces ?



Enterprises



**innoviris**  
**.brussels**  
we fund your future



Public Sector  
Civil Society



**sustAIn**  
**.brussels**

GROW YOUR  
DIGITAL &  
SUSTAINABLE  
AMBITION


**FARI** **ai** FOR THE  
COMMON GOOD  
INSTITUTE  
BRUSSELS



Research Centers



single point of access for companies to sustainable digital innovation, with a focus on AI and other emerging technologies



Test before invest



Support to find investments

EDIH



Innovation ecosystem and networking



Skills and training





## WHY MAKE THE MOVE?

Companies pursuing a twin transformation (digital + sustainability) are 2.5x more likely to be among tomorrow's leaders.

Source: Accenture report 2021



## Inter-university institute

10 research groups

12 research leaders

2 scientific directors representing universities

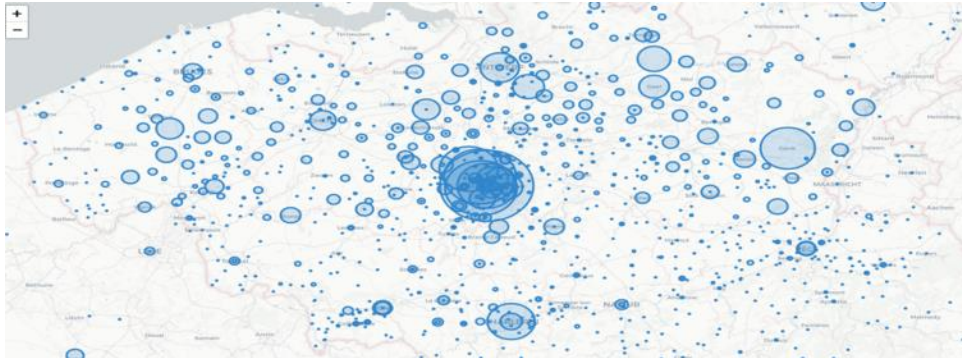
An extensive community of 400 researchers



Research & Innovation

Education & Learning

Contributing to a  
Community of Practice



## Co-creation with Brussels administrations: a few examples

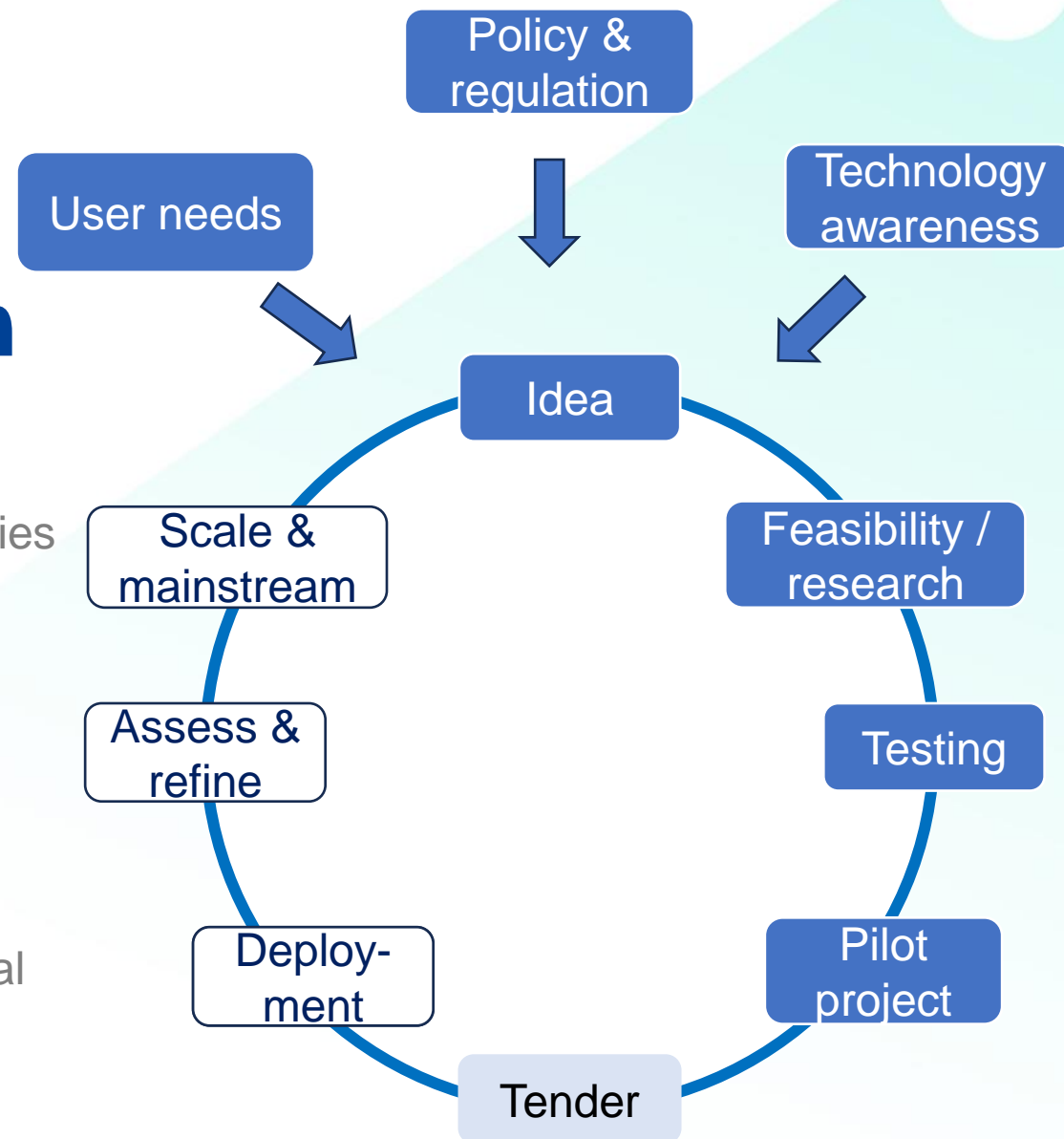
### 3 pilot projects based on use cases identified by the administrations:

- Analysis of Brussels legislation (Simplex) and consolidation of a regional legal database
- Optimization of job offer analyses with Actiris
- Detection of illegal animal advertisements for Brussels Environment.

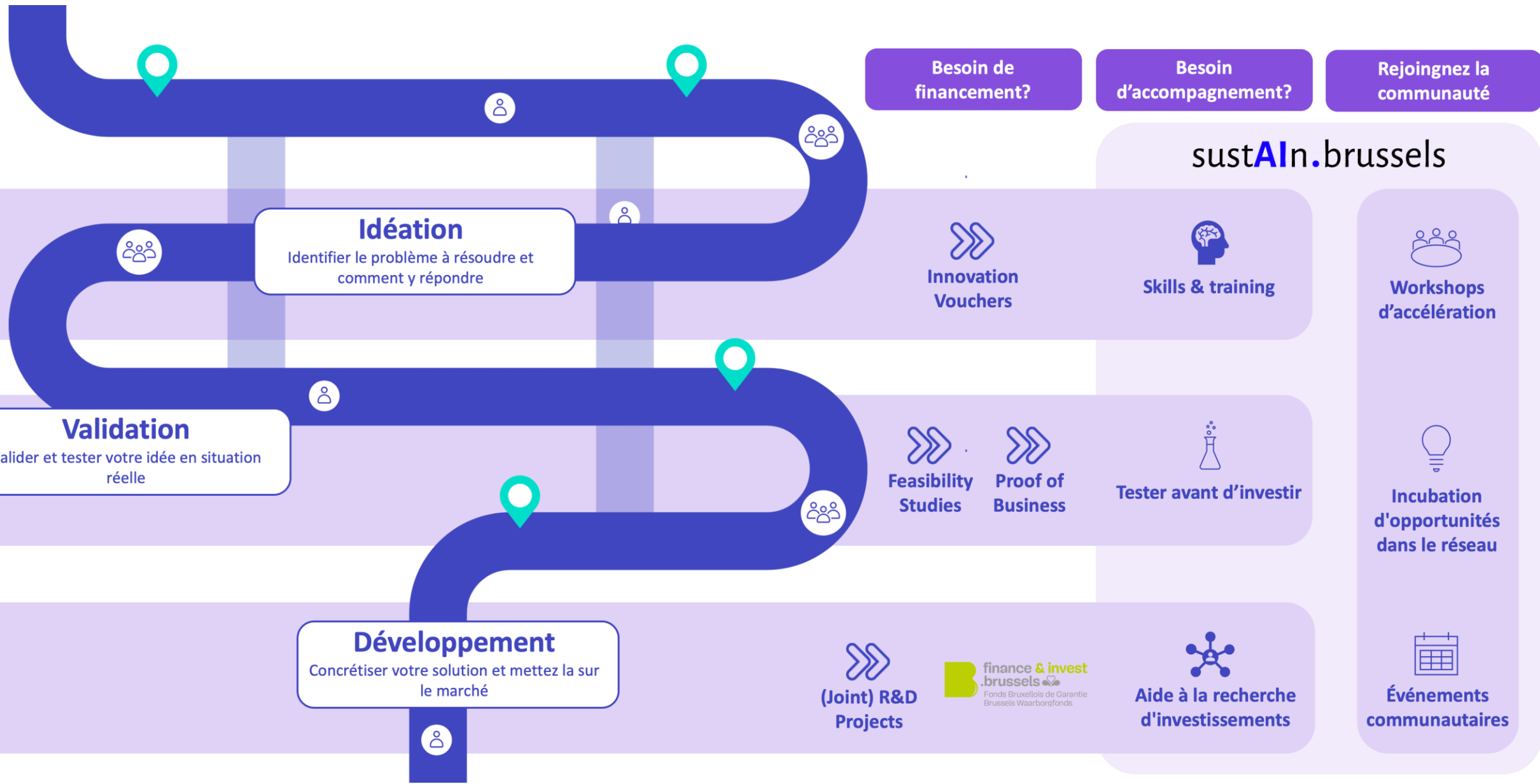
**1 co-defined pilot project:** Developing an AI strategy with administrations Brussels Capital Region

# FARI's unique approach to public-private innovation

- Focus on **responsible & sustainable AI**
- Through an **interdisciplinary approach** in all our activities (from research to services)
- Addressing **local challenges...**
- **International excellence**, connected to global practice
- **Building bridges** across public, private and academic communities
- While including the **citizen/user's perspective**
- **Maximizing impact** by supporting both the contextual environment (policy & regulation) and the pre-commercial deployment
- **Independent**, with no commercial interests



# Journey for enterprises in digital innovation



# Funding from Innoviris

50 MEUR  
300 projects  
per year



Approximately  
20% around AI

## Enterprises

R&D Projects

Innovative  
Starters  
Award

Feasibility  
Study

Innovation  
Voucher

Proof of  
Business

Prove Your  
Social  
Innovation

Patent

Research  
Platform

Applied PhD

Co-Creation

## Research Centers

Proof-of-  
Concept

Spin-Off

Prospective  
Research

## Other

(public, non-profit sector, citizens)





# Over 200 companies currently supported...





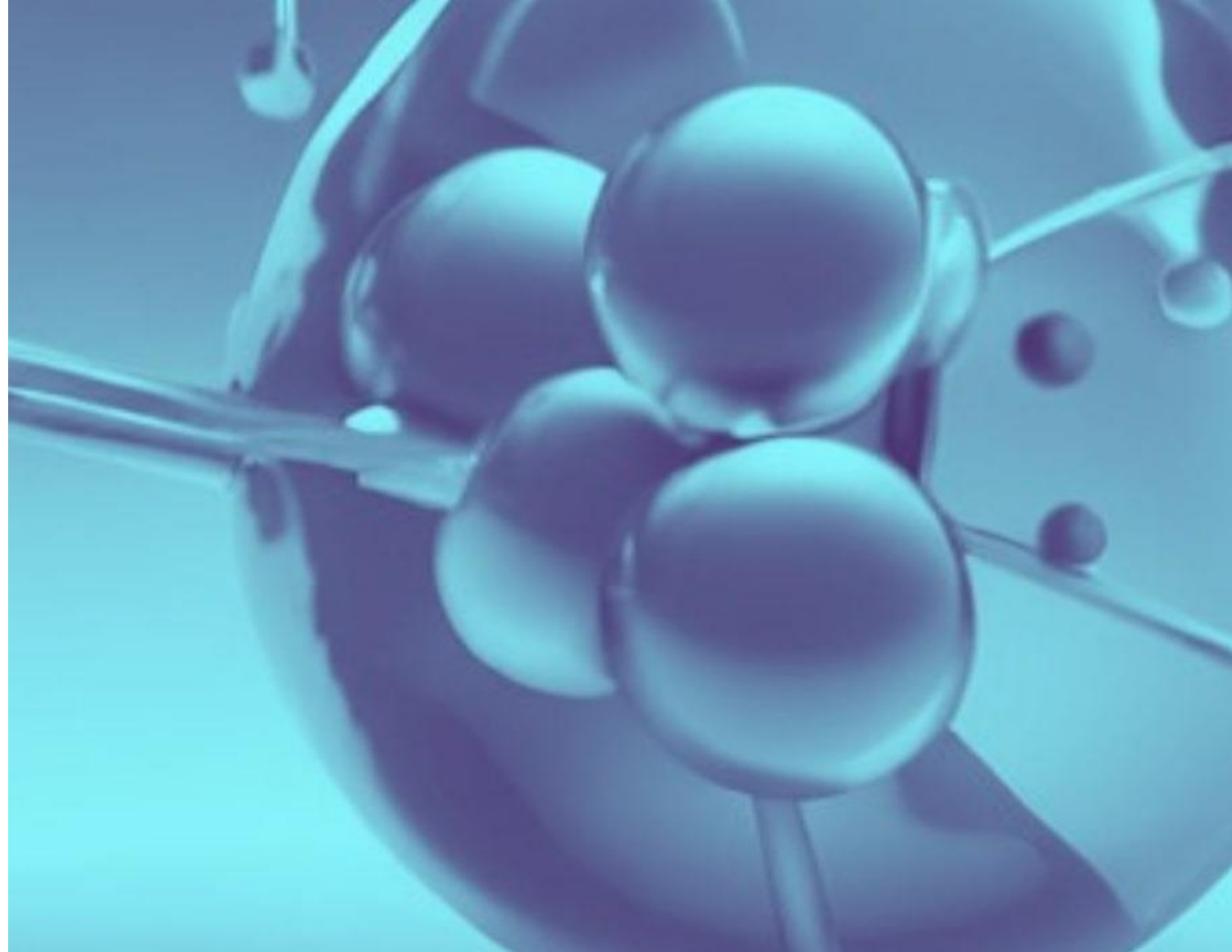
## AI to manage building heating/cooling



## AI to detect falls



## AI for drug discovery





# AI to help organisations to understand and reduce carbon footprint

**Impact team**  
Manage your team members and their account per

Search...

**MEMBER**

- Celine Codeiro Mourato  
Collaborator, Twining
- Martin Van Laethem  
Collaborator, Tapco
- Raphael Esterhazy  
Collaborator, Tapco

**TAPI** Demo - Large service company (Raphael)

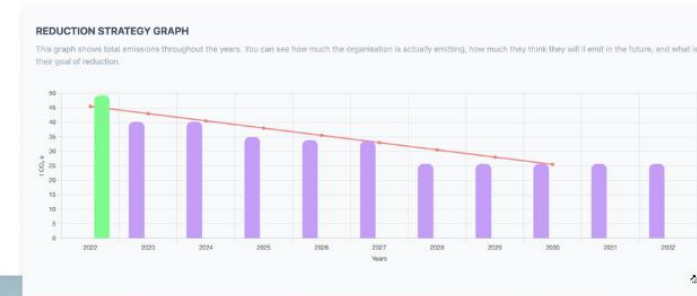
- ACCUEIL
- COMPRENDRE
  - Gestionnaire de projet
  - Collecte de données
  - Rapport d'analyse
  - Comparateur carbone
- AGIR
  - Objectifs **87%**
  - Stratégie de réduction **62%**
  - Solutions
  - Projets
- ENGAGER
  - Paramètres publics
  - Page Stratégie Carbone
- MÉTHODOLOGIE
- CONFIDENTIALITÉ

**Dunder Mifflin**  
Generic industry Brussels, Belgium

**SOURCES OF EMISSIONS**

Evolution of carbon emissions over time to track improvement in your strategy.

SOURCE	SITE	T CO <sub>2</sub> e	% OF TOT...	MAIN STEP	SCOPE
Air conditioning sy...	Company country ...	40.4	36.62 %	Energy	Scope 2
Business travel b...	Company country ...	22.86	20.84 %	Mobility	Scope 1
Training kits from ...	Company country ...	18.43	16.71 %	Logistics	Scope 3
Plane by employee ...	Company country ...	15.33	13.99 %	Mobility	Scope 2
Heating (Denmark)	Company country ...	4.45	4.03 %	Energy	Scope 1
Dining to trainings	Company country ...	2.2	2 %	Mobility	Scope 2
Electricity (Denmark)	Company country ...	1.82	1.74 %	Energy	Scope 2



Vision

Réalisations

**Opportunités et menaces ?**

La concentration de concepteurs de produits numériques est environ deux fois plus élevée à Bruxelles qu'en Flandre et en Wallonie.



(\*) RIS 2021: European Commission Regional Innovation Scoreboard

- La densité et la qualité des centres de recherche et de l'écosystème existant autour de l'IA (FARI, EDIH, ...)
- Le nombre de personnes travaillant dans la RDI et dans des professions de connaissance, par rapport aux personnes employées dans la Région
- La dynamique des entrepreneurs-euses, dans plusieurs domaines, notamment dans le numérique
- Situation de Bruxelles, centre décisionnel politique
- Cadre légal en Europe (AI Act, ...)

- La difficulté de nos entreprises à franchir le passage de start-up à scale-up (levée de fonds)
- La concurrence intra-européenne au niveau des subsides et facilités accordés aux entreprises innovantes
- Le manque d'une identité forte de la RBC comme région innovante et attractive pour la RDI
- La pénurie structurelle de candidat-e-s dans différents métiers technico-scientifiques à Bruxelles
- La dépendance sur des technologies / plateformes de quelques fournisseurs



- Possibilités des nouvelles technologies utilisées par notre écosystème
  - Un pôle fort et visible autour de l'IA à Bruxelles
  - Des scale-ups innovantes autour de l'IA dans la Région
  - Nouvelles technologies adoptées par nos entreprises les rendent plus productives / compétitives
- (generative AI could boost GDP in Belgium with 9% over 10 years) (\*)
- L'IA a été utilisé pour le bien commun -> impact positif social et environnemental
  - La qualité/l'efficacité/l'efficacéité du service public est améliorée grâce à l'IA

- Mutations trop rapides dans le marché du travail (7% of jobs are likely to be partly or fully displaced) (\*) (30% of jobs could be impacted by automation by 2030) (\*\*)
- Vulnérabilités des solutions (cybersecurity, dépendance sur quelques fournisseurs de plateformes/technologies)
- Perte de la position "innovation leader"
- Biais et manque de transparence dans la prise de décision soutenue par l'IA, violation de la vie privée, impact de contenu falsifié
- Accès inégal (dû à la fracture numérique)